

JETZT ONLINE:



**GESTALTUNGSIDEEN
FÜR HEIM, HAUS UND GARTEN**

LITHON

INHALT

ÜBER LITHONPLUS	3 – 13
GREYSTONE	14 – 39
TERRASSENPLATTEN	40 – 59
GESTALTUNGSPFLASTER	60 – 109
MAUERN	110 – 123
PALISADEN	124 – 133
SITZELEMENTE	134
STUFEN	135 – 141
MAUERSCHEIBEN	142 – 144
U-STEINE / L-STEINE	145
MANUFAKTUR	146 – 153
WISSENSWERTES	154 – 161





LEIDENSCHAFT FÜR BETON

Beton steht für grenzenlose Gestaltungsfreiheit. Diese zeigt sich in dem Facettenreichtum einzigartiger Oberflächen, Formen und Farbwelten. Zugleich steht Beton für Sicherheit und Beständigkeit. Und für die Möglichkeit, ihn mit Nutzen bringenden Zusatzfunktionen auszustatten. Diese Vielseitigkeit zu nutzen und mit Fantasie in überzeugende Produktlinien zu übertragen, ist unsere Leidenschaft.

Jedes Gartenparadies erzählt seine eigene Geschichte. Sie ist so individuell wie die Besitzenden selbst. Jede Outdoor-Gestaltung stellt daher auch uns eine neue Aufgabe. Und das ist gut so. So lernen wir Bedürfnisse und Wünsche besser kennen und können unser Sortiment gezielt weiter entwickeln.

So ist unser Programm über die Jahre stetig gewachsen und vielseitig aufgestellt. Innovative Designs und bewährte Klassiker gehören gleichberechtigt dazu. Die Gestaltungsideen umfassen zahlreiche Stilrichtungen von puristisch bis rustikal – je nachdem, was gefällt.

Wir freuen uns, wenn Sie mit diesem Katalog Anregungen und Ideen für Ihr Gartenparadies erhalten und wünschen Ihnen eine inspirierende Reise.



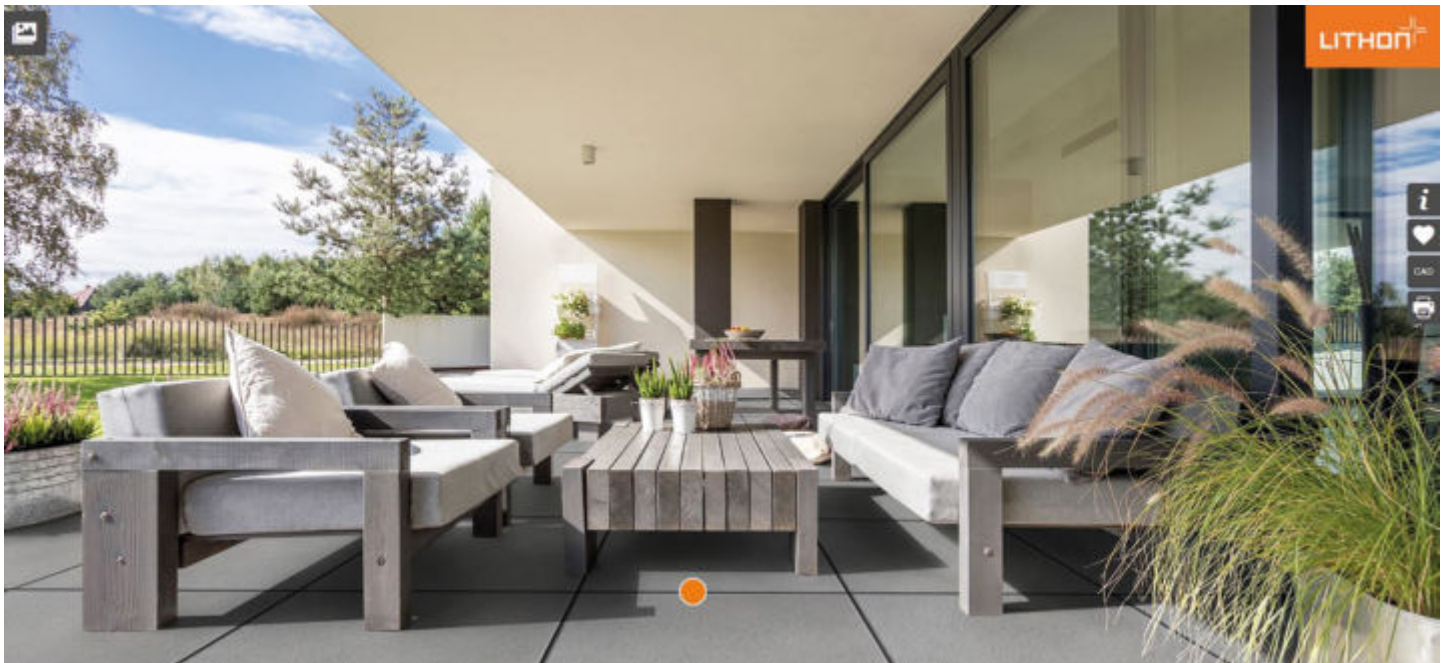


LITHONPLUS

Über hundert Jahre Erfahrung in der Herstellung und der Veredelung von Betonprodukten machen Lithonplus zu einer der ersten Adressen für anspruchsvolle Freiraumgestaltung. An bundesweit sechzehn Standorten sind gut 600 Mitarbeiterinnen und Mitarbeiter beschäftigt.

Maschinell gefertigte Produkte entstehen in modernen Anlagen auf höchstem technischen Niveau. In handgefertigter Feinarbeit werden in der Manufaktur individuelle Kundenanfertigungen realisiert. Beide Verfahren bringen Produkte höchster Qualität hervor.

Lithonplus ist ein Tochterunternehmen der HeidelbergCement AG und der Schwenk KG.



YOUR FLOOR – LIVE KONFIGURATOR

Auf Knopfdruck den eigenen Garten gestalten.

Jeder Garten trägt eine persönliche Handschrift und ist das Ergebnis einer intensiven Planung. YOUR FLOOR unterstützt diese spannende Kreativphase als Visualisierungshilfe, Ideengeber und Produktwegweiser.



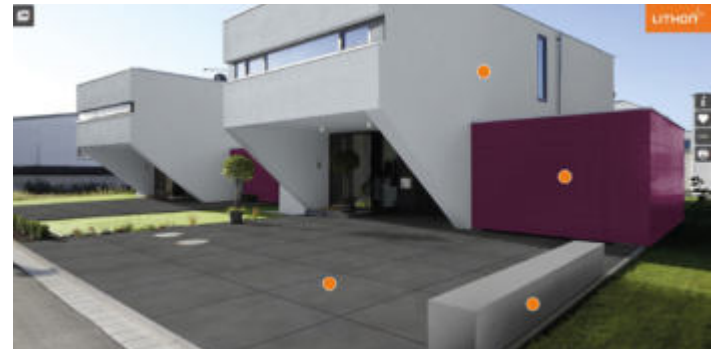
Mit diesem Icon gekennzeichnete Produkte sind in YOUR FLOOR konfigurierbar.

- 1: Eigenes Foto hochladen oder eine Szenerie auswählen.
- 2: Designidee entwickeln: Je nach Szenerie lassen sich neben den Böden auch Stufen, Mauern oder Palisaden konfigurieren.
- 3: Designkombination merken, versenden und drucken.
- 4: Produkte anfragen und bestellen.

YOUR FLOOR direkt starten auf lithon.de



So? Oder so? YOUR FLOOR leistet erstklassige Orientierungshilfen.



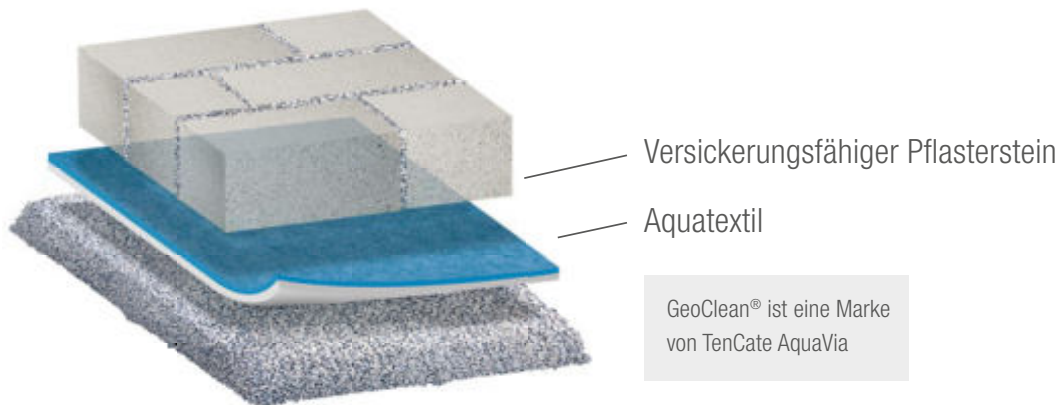
WERDE WASSERRETTER

NEU

LITHON GEOCLEAN®

Das System, das Wasser schützt und Böden atmen lässt.

Lithon GeoClean® ist ein patentiertes System, bestehend aus einem versickerungsfähigen Pflaster und einem Aquatextil. Das Aquatextil reinigt verschmutztes Oberflächenwasser auf natürliche Weise von Öl. Das Pflaster bringt Stabilität und Belastungsfähigkeit bei einer größtmöglichen Designvielfalt.



Öl und Wasser trennen

Unser System reinigt verschmutztes Oberflächenwasser von Öl. Nachhaltig.

Lithon GeoClean® bindet systematisch schädliche Kohlenwasserstoffe in seiner Struktur und fördert ihren biologischen Abbau auf natürliche Weise.

Verschmutztes Wasser wird gereinigt.



Kohlenwasserstoff

Wasser



Sauberes Wasser

Gereinigtes Oberflächenwasser versickert im Boden und speist den natürlichen Wasserkreislauf.

Lithon GeoClean® schützt und bewahrt das Grundwasser vor Ort.



Jedes versickerungsfähige Pflaster ist als Lithon GeoClean® einsetzbar.

Mehr Infos auf WWW.LITHON.DE/WASSERRETTETTER



OBERFLÄCHENSCHUTZ »A.C.P.«

»ADVANCED CONCRETE PROTECTION«

Die effektive Imprägnierung schützt verlässlich vor Verschmutzungen und reduziert den Reinigungsaufwand. Ein dünner Schutzfilm verdichtet die Oberfläche und führt zu einer leichten Vertiefung des Farbtons. Der Glanzgrad wird geringfügig erhöht.

Im Alltag macht sich »A.C.P.« spürbar bemerkbar. Die Reinigung von Flächen fällt merklich leichter, da Verschmutzungen nicht in die Struktur eindringen können.

Mehr Information und Reinigungshinweise finden Sie im Kapitel Wissenswertes.



OBERFLÄCHENSCHUTZ »B.C.S.«

»BIONIC CLEANABLE STRUCTURE«

Die »b.c.s.«-Technologie reduziert die Schmutzanfälligkeit und erleichtert Reinigungs- und Pflegearbeiten. Der Oberflächenschutz ist dauerhaft robust und lässt sich bei üblicher Nutzung nicht lösen. Die wichtige Atmungsaktivität ist gegeben.

Die Betonoptik bleibt erhalten – es gibt keine künstlichen Glanzeffekte. Die Effektivität des Tiefenschutzes wird auf rein ökologischer Basis mit 100%ig unbedenklichen Ausgangsstoffen erreicht. Die Trägerlösung ist Wasser.

Mehr Information und Reinigungshinweise finden Sie im Kapitel Wissenswertes.



REGENWASSER VOR ORT VERSICKERN

Die Entsiegelung von Pflasterbelägen wird von Kommunen im zunehmenden Maß gefordert und gefördert. Diese wirtschaftliche Komponente macht die Entscheidung für sickerfähige Beläge attraktiv. Zudem ist sie auch aus ökologischer Sicht sehr sinnvoll: Das Regenwasser wird direkt wieder dem Boden zugeführt, verstärkt so die Grundwasserneubildung und reduziert gleichermaßen den Zufluss in die Kanalisation.

Versickerungsfähige Pflastersysteme stehen heute in großer Auswahl zur Verfügung. Neben bewährten Rasen- und Drainfugenpflastern mit breiten, aufgeweiteten Fugen sind mittlerweile auch moderne Pflastersysteme mit feinerem Fugenbild und hohem Geh- und Laufkomfort erhältlich.

Zu allen als »versickerungsfähig« gekennzeichneten Pflastern liegen Versickerungszertifikate mit Angabe der Versickerungsleistung zur Vorlage bei Ihrer Kommune bereit.

EDLE OBERFLÄCHEN

Mehrere Faktoren verleihen den Betonprodukten einen individuellen Charakter mit sehr unterschiedlichem Erscheinungsbild. Neben Rezeptur und Farbtönen bestimmen vor allem die Veredelungsverfahren die Optik und Haptik der Produkte.

ROBUST UND SCHÖN

Beton ist ein wahres Naturprodukt, das aus natürlichen Rohstoffen, wie Zement, Sand, Kies und Wasser hergestellt wird. Die stabile Basis der Produkte bildet die untere Schicht, der Kernbeton. Er garantiert eine hohe Belastbarkeit und sorgt für gute bauphysikalische Eigenschaften. Die obere Schicht, der Vorsatz, verleiht den Produkten Aussehen und Charakter.



DIAMANT – GESCHLIFFEN UND KUGELGESTRAHLT

Die Oberfläche wird zuerst fein geschliffen, anschließend mit Edelstahlkugeln sanft gestrahlt. Nach der zweiten Veredelung ist der Stein leicht rau, der Farbton erscheint kleine Nuancen heller.



PASAND – KUGELGESTRAHLT

Sorgfältiges Strahlen der Oberfläche mit winzigen Edelstahlkugeln legt die Edelsplitle frei und glättet leicht ihre Kanten. Es entsteht eine feine Oberfläche.



VELUTO – SATINIERT

Sanftes Satinieren bringt eine spürbar samtige Haptik hervor. Die Zugabe von Glimmersand führt je nach Lichteinfall zu immer wieder neuen Effekten.



BELLEVUE – WASSERGESTRAHLT

Mit Hilfe von Wasserstrahlen wird der Zement an der Oberseite sorgfältig ausgewaschen. Die Natursteinsplitle kommen dann in ihrer vollen Form zur Geltung.



NUANZA – KLASSISCH MELIERT

Edle Splitte an der Oberfläche verleihen Nuanza eine natursteinähnliche Anmutung. Die Pflastersteine erhalten eine ebene Oberseite, die sich angenehm begehen und befahren lässt.



TRACTO – STRUKTURGEFRÄST

Mit speziellen Diamantwerkzeugen werden die Steine behutsam gefräst. Hierdurch erhalten sie eine sehr ausdrucksstarke Optik, die einem typischen Naturstein nahe kommt.



BRILLANT – GESCHLIFFEN

Durch feines Schleifen wird eine angenehm glatte, geschlossene Oberfläche erreicht. Die intensive Farbwelt der Edelsplitte kommt mit einem seidenmatten Glanz besonders gut zur Geltung.



ROCCA FINE – GEALTERT

Die Betonsteine erhalten in einem maschinellen Verfahren eine künstlich gealterte Oberfläche. Die Steinoberseite und die Kanten sind umlaufend leicht angeschlagen und erhalten hierdurch eine natürliche Note.



ROCCA – STARK GEALTERT

Eine kräftig gealterte Oberfläche kennzeichnet Rocca. Kanten und Ecken sind stark gebrochen und wirken durch die gewollte Unregelmäßigkeit besonders natürlich. Die Steinoberseite erhält einen rustikalen Look.



CASSERO – KLASSISCH

Die klassische, geradlinige Betonsteinoberfläche ist durch Klarheit in der Linien- und Kantenführung ausgezeichnet. Das Fugenbild ist fein definiert.





GREYSTONE

AMBIENT & STYLE

AUS LIEBE ZUM DETAIL

In einem einzigartigen Gießbetonverfahren, der sogenannten WetCast-Methode, entstehen Terrassenplatten und Stufen außerordentlicher Naturtreue. Die exklusiven Betonprodukte bündelt Lithonplus unter der Premium-Marke Greystone Ambient & Style. Die Produkte bestechen allesamt durch ihre filigrane Detailtreue, die die natürlichen Strukturen des Vorbilds quasi als Originalabdruck abbildet. Das Sortiment deckt hinsichtlich Formgebung und Farbwelten ein breites Gestaltungsspektrum ab.



GREYSTONE

AMBIENT & STYLE

AMBIENT 01

Die ausdrucksstarke Optik von Schiefer prägt seit Jahrhunderten menschliche Bauwerke. Die Terrassenplatte Ambient 01 greift diese Tradition auf, indem sie das natürliche Aussehen einer geschichtet anmutenden Ansichtsfäche mit den Vorzügen des zukunftssicheren Werkstoffs Beton verbindet. Das Ergebnis überzeugt. Ambient 01 setzt einen besonderen Akzent bei der Outdoorgestaltung.

Abmessungen Länge / Breite / Dicke [cm]	Bedarf [ca. St./m ²]	Gewicht [ca. kg/m ²]
60 / 30 / 5	5,56	115
60 / 60 / 5	2,78	115
90 / 60 / 5	1,85	115



Maßstab 1:25

WETCAST

obsidia



Ambient 01, obsidia / 90 x 60

NEU!



Schiffspanke, anthrazit | 100 x 15

GREYSTONE

AMBIENT & STYLE



SCHIFFSPLANKE

Jeder Tag ist wie eine kleine Kreuzfahrt. Dieses Gefühl vermitteln die neuen Schiffsplanken aus Beton, die wie ein echtes Schiffsdeck edel und elegant wirken und ebenso barfuß sehr angenehm zu begehen sind.

Die Farbauswahl kann zwischen einem warmen, wohnlichen Braun und einem zeitlosen Anthrazit getroffen werden. In jedem Fall eine gute Wahl.

Abmessungen Länge / Breite / Dicke [cm]	Bedarf [ca. St./m ²]	Gewicht [ca. kg/m ²]
100 / 15 / 4,5	6,67	106,67



Maßstab 1:25

WETCAST

anthrazit



braun



Schiffsplanke, braun | 100 x 15



NEU!



Strukturdielen, braun | 90 x 30

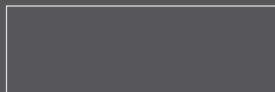
GREYSTONE

AMBIENT & STYLE

STRUKTURDIELE

Mit viel Sinn für Ästhetik sind die filigran gemaserten Strukturdielen entstanden. Sie sind wahre Meisterwerke. Das großzügig bemessene Format mit der feinen, filigranen Oberfläche und den geradlinigen Kantenverläufen schenkt seinem Umfeld einen unnachahmlich wertigen Look. Erhältlich in noblem Anthrazit und trendig-natürlichem Braun.

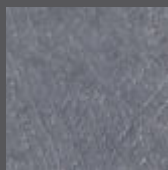
Abmessungen Länge / Breite / Dicke [cm]	Bedarf [ca. St./m ²]	Gewicht [ca. kg/m ²]
90 / 30 / 4	3,70	91,85



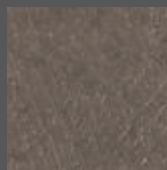
Maßstab 1:25

WETCAST

anthrazit



braun



Strukturdielen, anthrazit | 90 x 30



Titania, Sichtbeton-rau – platingrau | 100 x 100



GREYSTONE

AMBIENT & STYLE



TITANIA

Großzügigkeit und Modernität versprühen die exklusiven Formate der Plattenlinie Titania. Die geradlinigen Konturen und die schlichte Sachlichkeit passen ideal zu weitläufig angelegten Terrassen, bei denen puristisches Design gefragt ist. Die homogene Sichtbetonoberfläche ist fein angeraut. Titania lässt sich auf vielfältige Art verlegen. Insbesondere das Spiel mit der Fugenbreite und dem Material zur Fugenfüllung kann für spezielle Effekte sorgen.

Abmessungen Länge / Breite / Dicke [cm]	Bedarf [ca. St./m ²]	Gewicht [ca. kg/m ²]
50 / 50 / 5	4	115
100 / 25 / 5	4	115
100 / 50 / 5	2	115
100 / 100 / 5	1	115

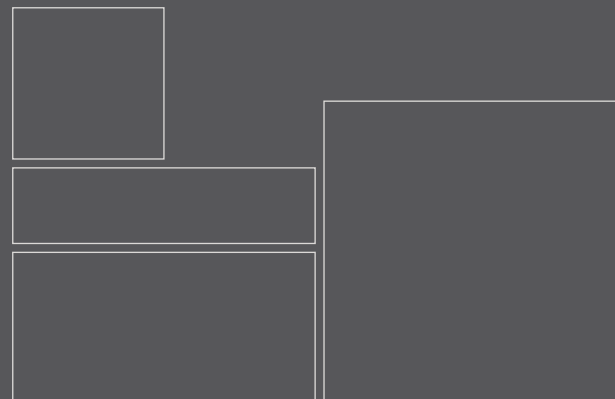
TITANIA BLOCKSTUFEN

Die passende Blockstufe schafft harmonische Übergänge.

Abmessungen Länge / Breite / Dicke [cm]	Bedarf [ca. St./lfm]	Gewicht [ca. kg/lfm]
50 / 35 / 14	2	120
100 / 35 / 14	1	120

Ausführung Wetcast Sichtbeton - rau.

Titania Blockstufen, Sichtbeton-rau – grau



Maßstab 1:25





GREYSTONE

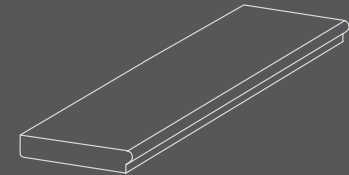
AMBIENT & STYLE

TITANIA RANDPLATTEN

Die Randplatten sind der ideale Abschluss einer Titania-Fläche, zum Beispiel als Schwimmbad-Einfassung. Die gerundete Kopfseite ist hierbei ein besonderes Extra.

Abmessungen Länge x Breite x Dicke [cm]	Gewicht [ca. kg/St.]
100 x 35 x 5	43

Ausführung Wetcast Sichtbeton - rau.



TITANIA TRAPEZPLATTEN

Trittpfade aus Trapezplatten setzen besondere Akzente. Zumeist gegenläufig verlegt, machen sie nicht nur optisch, sondern auch beim Begehen große Freude.

Abmessungen Länge x Breite x Dicke [cm]	Gewicht [ca. kg/St.]
100 x 30 – 50 x 5	48

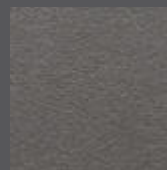
Ausführung Wetcast Sichtbeton - rau.



Maßstab 1:25

WETCAST Sichtbeton – rau

anthrazit



platingrau



grau



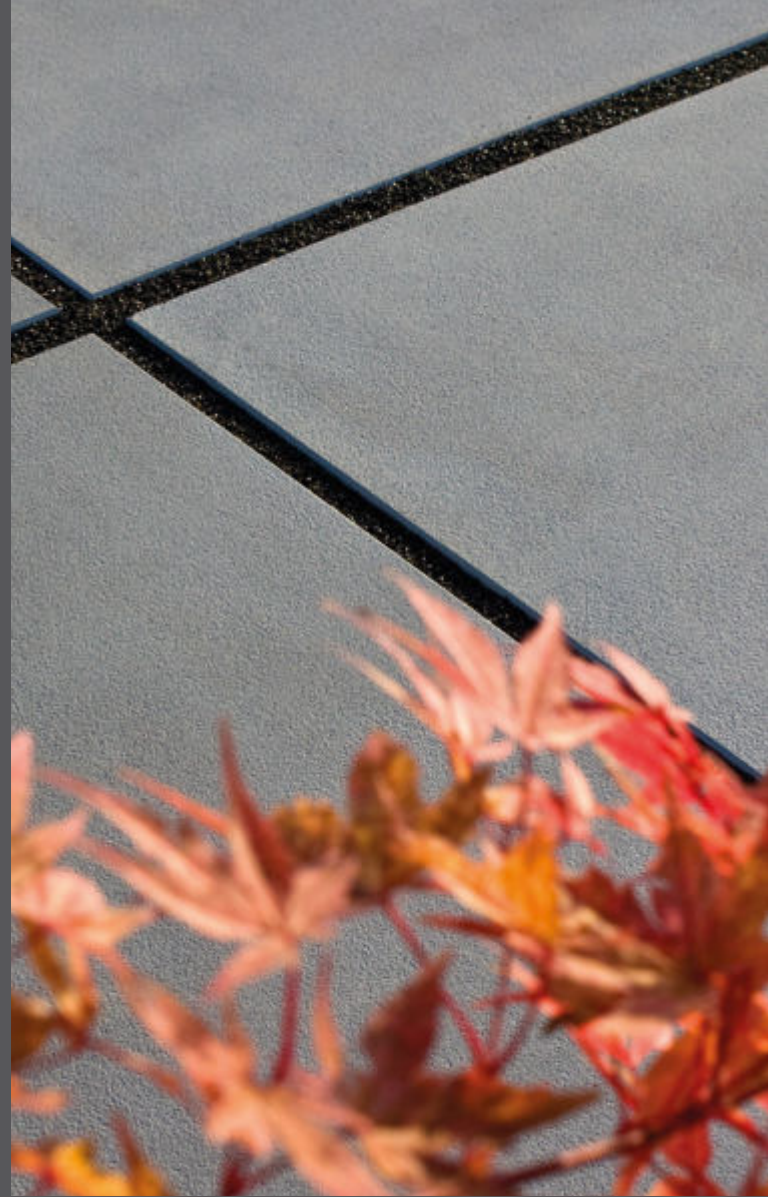
links: Titania, Sichtbeton-rau – grau | 100 x 100





links: Titania, Kugelgestraht – anthrazit | 100 x 25

rechts: Titania, Sichtbeton-rau – anthrazit | 100 x 100

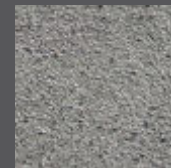


PASAND (Kugelgestraht)

anthrazit

grau

platingrau





GREYSTONE

AMBIENT & STYLE



TIMBER

Besonderen Charme verbreiten die feingliedrigen, filigranen Timber Terrassenplatten mit ihrer unverwechselbaren Holzoptik. Die schlanken Dielenformate zaubern ein unvergleichlich authentisches Flächenbild, das durch die natürlichen Farbtöne noch unterstrichen wird. Und das Schöne – Zeit und Kosten für aufwändige Holzpflege erübrigen sich.

Abmessungen Länge / Breite / Dicke [cm]	Bedarf [ca. St./m ²]	Gewicht [ca. kg/m ²]
50 / 25 / 4	8	90
100 / 25 / 4	4	90



Maßstab 1:25

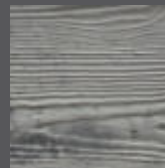
TIMBER BLOCKSTUFEN

Für harmonische, stilgetreue Übergänge ohne Kompromisse.

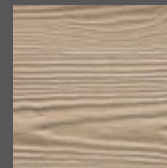
Abmessungen Länge / Breite / Dicke [cm]	Bedarf [ca. St./lfm]	Gewicht [ca. kg/lfm]
50 / 35 / 14	2	120
100 / 35 / 14	1	120

WETCAST

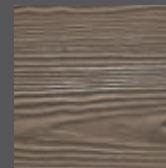
antica



pina



umbra



Timber, antica / 100 x 25





rechts: Timber und Timber Blockstufen, umbra | 100 x 25

links: Timber, pina | 50 x 25 | 100 x 25







Travertino , anthrazit | 90 x 45



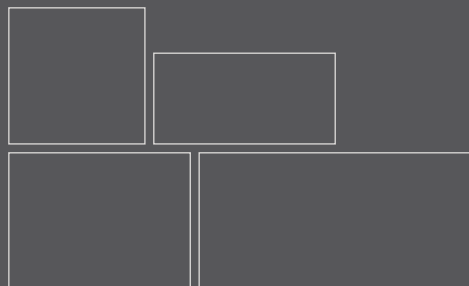
GREYSTONE

AMBIENT & STYLE

TRAVERTINO

Mit Travertino werden Flächen zu sinnlichen Erlebnissen. Der filigrane Charakter der Platten erinnert an den natürlichen, feinkörnigen Kalkstein, der in römischen Bauten verwendet wurde. Die Ästhetik vergangener Zeit wird mit Travertino eindrucksvoll in die Gegenwart transportiert.

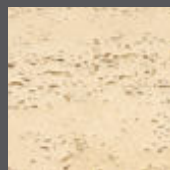
Abmessungen Länge / Breite / Dicke [cm]	Bedarf [ca. St./m ²]	Gewicht [ca. kg/m ²]
45 / 45 / 4	4,94	95
60 / 30 / 4	5,56	95
60 / 45 / 4	3,70	95
90 / 45 / 4	2,47	95



Maßstab 1:25

WETCAST

pina



grau



anthrazit



Travertino, pina | 60 x 30





Targa, braun | 54 x 25

GREYSTONE

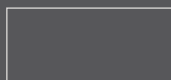
AMBIENT & STYLE

TARA

Natur pur. Die einzigartige Holzoptik der Terrassenplatten steht für Ursprünglichkeit und Originalität. Das längliche Format zeigt verschieden stark ausgeprägte Strukturen von fein bis grob und lässt sich ideal in ein naturbelassenes Umfeld einpassen.

Abmessungen Länge x Breite x Dicke [cm]	Bedarf [ca. St./m ²]	Gewicht [ca. kg/m ²]
54 x 25 x 3,5	7,407	91,1

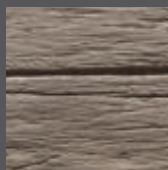
Unterschiedlich harmonisierende Oberflächenstrukturen gemischt auf einer Palette.



Maßstab 1:25

WETCAST

Holzstruktur: braun



Tara, braun | 54 x 25





GREYSTONE

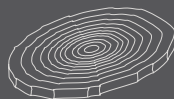
AMBIENT & STYLE

BAUMSCHEIBEN

Mit Baumscheiben lassen sich leicht und unkompliziert kurze Trittpfade anlegen. Ihre unverwechselbare Optik gleicht einem angeschnittenen Baumstamm. Und wie beim natürlichen Vorbild auch, gleicht keine Baumscheibe einer anderen.

Abmessungen Durchmesser x Dicke [cm]	Gewicht [ca. kg/St.]
Ø 30 – 39 x 3,5	8

Der Durchmesser variiert zwischen 30 cm und 39 cm.

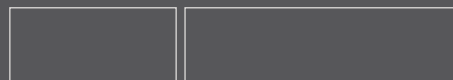


GARTENTRITTPLATTEN

Das rechteckige Pendant zu den Baumscheiben sind die Gartentrittplatten. Oberflächenstrukturen von fein bis grob heben die Natürlichkeit und Vielseitigkeit von Holzstrukturen hervor. Ihre Verwendung ist für Gärten prädestiniert, deren Ursprünglichkeit gewahrt werden soll.

Abmessungen Länge x Breite x Dicke [cm]	Gewicht [ca. kg/St.]
54 x 25 x 3,5	12,3
88 x 25 x 3,5	20

Unterschiedliche Oberflächenstrukturen von fein bis grob.



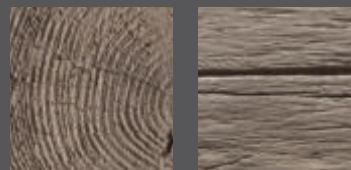
Maßstab 1:25

Gartentrittplatte, braun | 54 x 25



WETCAST

Holzstruktur: braun Holzstruktur: braun





Blockstufen-Antirutsch, grau

GREYSTONE

AMBIENT & STYLE

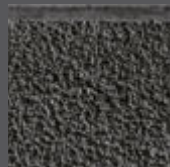
BLOCKSTUFEN ANTIRUTSCH

Dass Komfort und Funktion wunderbar miteinander harmonieren können, beweisen die Blockstufen-Antirutsch. Die ausgesprochen geradlinige Kantenführung der Sichtbetonstufe sorgt für ein stilsicheres Auftreten. Im Stufenauftritt ist eine leichte Struktur eingearbeitet, die beim Begehen für eine hohe Rutschsicherheit sorgt.

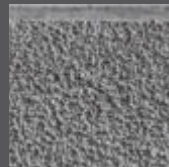
Abmessungen Länge / Breite / Dicke [cm]	Bedarf [ca. St. /lfm]	Gewicht [ca. kg /lfm]
50 / 35 / 14	2	120
100 / 35 / 14	1	120

WETCAST

anthrazit



grau



Blockstufen-Antirutsch, anthrazit







TERRASSENPLATTEN

BESONDERES FÜR IHR OUTDOOR-WOHNZIMMER

Die Terrasse als verbindendes Element zwischen Haus und Garten gewinnt in unserem Lebensumfeld mehr und mehr an Bedeutung. Sie ist Ort der Entspannung und Erholung, des Vergnügens und der Geselligkeit. Ihre Gestaltung kann so individuell vorgenommen werden, wie unsere Geschmäcker verschieden sind. Hierfür hält das Sortiment eine große Auswahl an unterschiedlichen Oberflächenveredelungen und Formen bereit.

NEU!



Nuanza Platten, sterling-grau, 80 x 40





NUANZA PLATTEN

Individuell und natürlich in der Maserung, großzügig im Format: NUANZA PLATTEN sind ein echtes Designerlebnis. Die klassisch melierte, natursteinähnliche Oberfläche entfaltet mit vornehmer Zurückhaltung eine edle Wirkung und gibt dem Umfeld ein stilvolles, zeitlos elegantes Aussehen. Die wie dem Zufall überlassenen Oberflächenmuster entstehen in einem ausgeklügelten Herstellungsverfahren, bei dem edle Natursteinsplitle die Hauptrolle spielen. Durch den »b.c.s.«-Oberflächenschutz erhalten die NUANZA PLATTEN eine pflegeleichte Oberfläche.

Abmessungen Länge / Breite / Dicke [cm]	Bedarf [ca. St./m ²]	Gewicht [ca. kg/m ²]
80 / 40 / 5	3,13	115



Maßstab 1:25

NUANZA (klassisch meliert)

opal-anthrazit



sterling-grau



Nuanza Platten, opal-anthrazit, 80 x 40





Estrella, kristall, platin und silber | 60 x 40

NEU!
FARBE KRISTALL

ESTRELLA

Ein wahrlich funkelndes Erlebnis bieten die Platten der Serie Estrella. Spezielle Glimmerteilchen in der Naturstein-Oberfläche erzeugen einen imposanten, metallischen Glitzereffekt, der sich je nach Blickwinkel und Lichteinfall immer wieder neu erleben lässt. Durch sanftes Strahlen der Oberfläche ist diese komfortabel begehbar und von hohem Rutschwiderstand. Estrella Platten sind mit einem effektiven Oberflächenschutz versehen.

Abmessungen Länge / Breite / Dicke [cm]	Bedarf [ca. St./m ²]	Gewicht [ca. kg/m ²]
40 / 40 / 4,2	6,25	96,50
60 / 40 / 4,2	4,17	96,50



Maßstab 1:25

kugelgestrahlt mit Glimmereffekt

kristall



platin



silber



Estrella, platin / 40 x 40





Cassero Platten, black-shadow | 80 x 40



CASSERO PLATTEN

Beeindruckende Farbwelten mit nuancierenden Verläufen schaffen die unverwechselbare Optik der Cassero Platten. Ansonsten wird mit der geradlinigen Kantenführung und der klassischen Betonoberfläche einem modernen, reduzierten Designanspruch gefolgt. Die Terrassenplatten sind mit dem effektiven Oberflächenschutz »b.c.s.-Technologie« versehen.

Abmessungen Länge / Breite / Dicke [cm]	Bedarf [ca. St./m ²]	Gewicht [ca. kg/m ²]
40 / 40 / 5	6,25	115
80 / 40 / 5	3,13	115

Bei Mischfarben wird ein optimales Farbbild ab einer Fläche von ca. 30 m² erreicht.



Maßstab 1:25

CASSERO (klassisch)

black-shadow



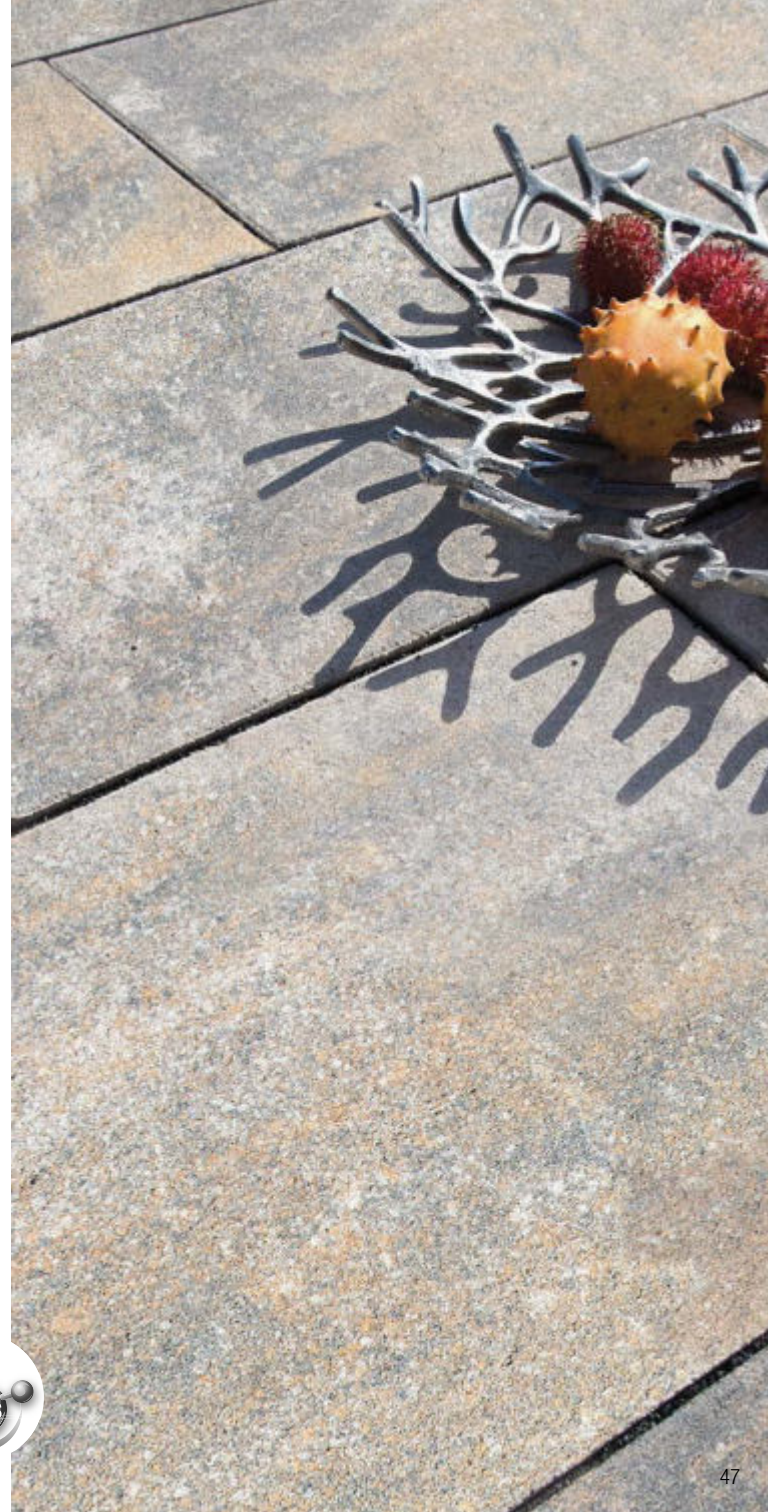
muschelkalkmix



titan



Cassero Platten, muschelkalkmix | 80 x 40







Pasand, feingranit / 40 x 40



PASAND PLATTEN

Schlichte Eleganz und zeitlose Schönheit erzeugen Pasand Platten in ihrem Gestaltungsumfeld. Die Oberfläche wird mit winzigen Edelstahlkugeln fein gestrahlt, wodurch die edlen Naturstein-Splitle freigelegt und leicht geglättet werden. Es entsteht eine sanft anmutende Oberfläche hoher Funktionalität.

Abmessungen Länge / Breite / Dicke [cm]	Bedarf [ca. St./m ²]	Gewicht [ca. kg/m ²]
40 / 40 / 4,2	6,25	96,50
60 / 40 / 4,2	4,17	96,50

Farbe nero mit »a.c.p.-Technologie«, übrige mit »b.c.s.-Technologie«.



Maßstab 1:25





links: Pasand, sophistograu | 60 x 40

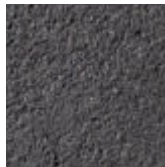
rechts: Pasand, nero | 40 x 40



KUGELGESTRAHLT

sophistograu

nero





rechts: Pasand, bianco / 40 x 40

links: Pasand, granit-weiß / 60 x 40



KUGELGESTRAHLT

- bianco*
- feingranit*
- granit-weiß*









rechts: Pasand, pigment-grau | 40 x 40

links: Pasand, playa | 60 x 40



KUGELGESTRAHLT

pigment-grau

playa





FAYAL

Ausdrucksstarke Strukturen in einer fein gestrahlten Naturstein-Oberfläche sind das typische Kennzeichen für Terrassenplatten der Linie Fayal. Nicht nur viele Formate stehen zur Wahl, ebenso auch eine Vielzahl an Farbtönen. Auf diese Weise wird ein nahezu unerschöpflicher Gestaltungsfreiraum geschaffen. Fayal Platten sind mit dem effektiven Oberflächenschutz »b.c.s.-Technologie« versehen.

Abmessungen Länge / Breite / Dicke [cm]	Bedarf [ca. St./m ²]	Gewicht [ca. kg/m ²]
40 / 40 / 4,2	6,25	96,50
60 / 40 / 4,2	4,17	96,50



Maßstab 1:25

Fayal, atlasgrau | 40 x 40





Fayal, graumix | 60 x 40



STRUKTURIERT und KUGELGESTRAHLT

atlasgrau



graumix



cappuccino



Fayal, cappuccino | 60 x 40







PFLASTERSTEINE

SORTENVIELFALT FÜR IHRE INDIVIDUALITÄT

Attraktiv gestaltete Zufahrten, Parkplätze und Gartenwege runden das Erscheinungsbild Ihres Zuhauses ab und werden zur Visitenkarte. Zeitgemäße Pflastersteinsysteme bedienen verschiedene Architekturstile, von traditionell rustikal über klassisch bis hin zu geradlinig modern. Zahlreiche Formen und Farben, unterschiedliche Oberflächen- und Kantenausführungen sowie variantenreiche Verlegeformationen eröffnen einen unerschöpflichen Freiraum.

NEU!





Rupal, Nuanza – sterling-grau



RUPAL

Ein Stein für einen wahrhaft großen Auftritt: RUPAL begeistert allein schon durch seine großzügig bemessene Form, die sowohl als Kreuzfuge verlegt oder im Reihenverband ein zeitlos elegantes Flächenbild hervor bringt. Die Kombination mit der klassisch melierten Oberfläche Nuanza ist jetzt ein besonderes Highlight. RUPAL lässt sich für bege- und befahrbare Bereiche gleichermaßen einsetzen.

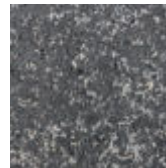
Abmessungen Länge x Breite x Dicke [cm]	Bedarf [St./m ²]	Gewicht [ca. kg/m ²]
75 x 37,5 x 10	3,56	225



Maßstab 1:25

NUANZA (klassisch meliert)

opal-anthrazit



sterling-grau







VIA TAGONA

Klare Formensprache und ein edles Oberflächenfinish bringen Via Tagona in die Favoritenrolle, wenn es um exklusive und repräsentative Gestaltungen geht. Der Formatmix ist aus großen Einzelsteinen unterschiedlicher Reihenbreiten zusammengesetzt und führt in der Fläche zu einer großzügigen Untergliederung. Ein wirkungsvoller Oberflächenschutz schützt vor Verschmutzung und erleichtert die Reinigung.

Format			Bedarf [ca. Lagen/m ²]		Gewicht [ca. kg/m ²]	
Formatmix, Dicke 8 cm			1,042		180	

Einzelsteine	L x B [cm]	St./Lage	Einzelsteine	L x B [cm]	St./Lage
A	24 x 16	2	F	40 x 20	1
B	28 x 16	2	G	44 x 20	1
C	32 x 16	2	H	36 x 28	1
D	36 x 16	2	J	40 x 28	1
E	36 x 20	1	K	44 x 28	1

Einzelsteine sind nicht erhältlich.

C	D	A	B
J	H	K	
B	D	A	C
G	E	F	

Via Tagona, Lagenabbildung – Maßstab 1:25

PASAND (kugelgestrahlt)

achatgrau

sophistograu

oysterbeige



Via Tagona, sophistograu







Vista, achatgrau / 60 x 30



VISTA

Höchsten Designanspruch und hohe Gestaltungsflexibilität bietet das Pflastersystem Vista. Die wohlgeformten Formate sind mit einer edlen, fein gestrahlten Naturstein-Oberfläche versehen, deren Kanten ausgesprochen geradlinig verlaufen. Vista unterstützt einen modernen Gesamteindruck. Alle Formate sind mit einem seitlichen Abstandhaltersystem ausgestattet und mit einem Oberflächenschutz versehen.

Abmessungen Länge / Breite / Dicke [cm]	Bedarf [ca. St./m ²]	Gewicht [ca. kg/m ²]
30 / 15 / 8	22,00	180
30 / 30 / 8	11,04	180
45 / 15 / 8	14,68	180
60 / 30 / 8	5,53	180

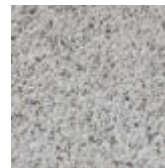


Maßstab 1:25

PASAND (kugelgestrahlt)

sophistograu

achatgrau





Vista, sophistograu | 60 x 30



Vista, sophistograu | 45 x 15



NEU!
OBERFLÄCHENSCHUTZ BEI
ALLEN OBERFLÄCHEN



Vista Selection, Cassero – titan

VISTA SELECTION

Schlank proportionierte Dielenformate mit verschiedenen Steinbreiten sind stilbildend für Vista Selection. Die Linienführung ist ausgesprochen geradlinig und die zur Wahl stehenden Oberflächenveredelungen und Farben sind ideal hierauf abgestimmt. Die Einzelsteine sind zugunsten der Flächenstabilität mit einer Verschiebesicherung versehen.



Format	Bedarf [ca. Lagen/m ²]	Gewicht [ca. kg/m ²]
Formatmix, Dicke 8 cm	1,033	180

Einzelsteine	Abmessungen Länge x Breite [cm]	St. /Lage
A	15 x 15	2
B	30 x 15	3
C	45 x 15	4
D	60 x 15	3
E	60 x 20	2

Einzelsteine sind nicht erhältlich.

Bei Mischfarben wird ein optimales Farbbild ab einer Fläche von ca. 30 m² erreicht.

C	A	D
C	C	B
E	E	
D	A	C
B	D	B

Vista Selection, Lagenabbildung – Maßstab 1:25

PASAND (kugelgestrahlt)

sophistograu

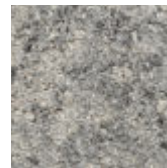


achatgrau



CASSERO (klassisch)

titan



muschelkalkmix

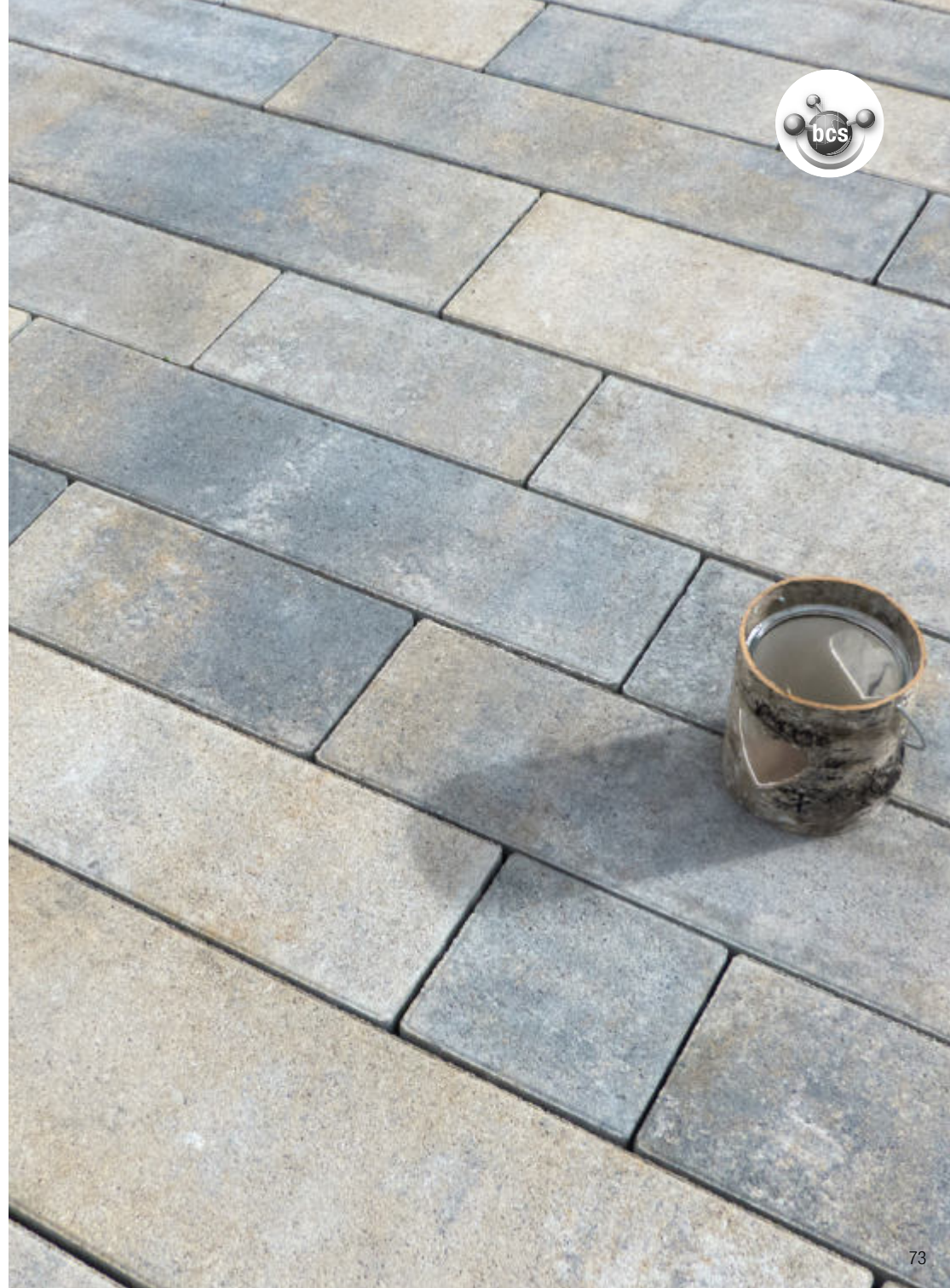






links: Vista Selection, Pasand – sophistograu

rechts: Vista Selection, Cassero – muschelkalkmix





Via Roma, Cassero – titan





VIA ROMA

Das moderne, aus zehn großformatigen Steinen zusammengesetzte Bahnenpflaster folgt dem Trend der Zeit. Mit Via Roma werden Flächen sehr großzügig untergliedert und der Eindruck von Weitläufigkeit vermittelt. Die Steine sind seitlich umlaufend mit einem Abstandhaltersystem versehen, das als Verschiebesicherung funktioniert und für eine erhöhte Flächenstabilität sorgt.

Format		Bedarf [ca. Lagen /m ²]	Gewicht [ca. kg/m ²]		
Formatmix, Dicke 8 cm		1,042	180		
Einzelsteine	L x B [cm]	St. /Lage	Einzelsteine	L x B [cm]	St. /Lage
A	24 x 16	2	F	40 x 20	1
B	28 x 16	2	G	44 x 20	1
C	32 x 16	2	H	36 x 28	1
D	36 x 16	2	J	40 x 28	1
E	36 x 20	1	K	44 x 28	1

Einzelsteine sind nicht erhältlich.

Oberflächenschutz »b.c.s.« bei CASSERO inklusive.

Bei Mischfarben wird ein optimales Farbbild ab einer Fläche von ca. 30 m² erreicht.

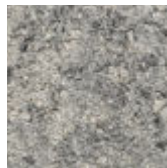
C	D	A	B
J	H	K	
B	D	A	C
G	E	F	

Via Roma, Lagenabbildung – Maßstab 1:25

CASSERO (klassisch) und ROCCA FINE (leicht gerumpelt)

muschelkalkmix

titan



Via Roma, Rocca Fine – titan







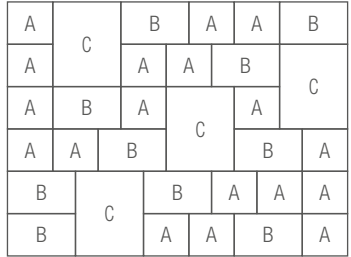
Trento Selection, dunkelgrau

TRENTO SELECTION

Pflastersteine der Trento-Linie sind hochwertige Flächenbeläge für eine anspruchsvolle und repräsentative Gestaltung. Prägend sind edle Oberflächen aus Natursteinsplitten, die durch eine leichte Topografie und durch eine sanfte Strahlung mit Edeltstahlkugeln besonders betont werden. Unregelmäßig verlaufende Kanten geben den einzelnen Formen zusätzlichen Pfiff. TRENTO SELECTION ist ein Mix aus drei Steingrößen, die bereits in einem ausgewogenen Verhältnis zusammengestellt sind.

Format	Bedarf [ca. Lagen/m ²]	Gewicht [ca. kg/m ²]
Formatmix, Dicke 8 cm	1,023	180

Einzelsteine	Abmessungen Länge x Breite [cm]	St./Lage
A	15 x 14	18
B	22,5 x 14	10
C	22,5 x 28	4



Trento Selection, Lagenabbildung – Maßstab 1:25



TOPOGRAFIERT und KUGELGESTRAHLT







links: Trento Selection, mittelgrau

rechts: Trento Selection, hell-, mittel- und dunkelgrau





Sortett Selection L, Nuanza – sterling-grau





SORTETT SELECTION S, L UND XL

Reizvolle Formate verschiedener Steingrößen enthält die Linie Sortett Selection. Die Systeme S, L und XL spiegeln hierbei die Größenverhältnisse von kleingliedrigen bis großzügigen Fugenbildern wider.

Die Kombination verschiedener Formationen untereinander ist leicht möglich und eröffnet zusätzlichen Gestaltungsspielraum. Ein seitliches Abstandhaltersystem sichert die erforderliche Fugenbreite.

NUANZA (klassisch meliert)

opal-anthrazit

sterling-grau



Sortett Selection L, Nuanza – opal-anthrazit



**NEU!
OBERFLÄCHENSCHUTZ
BEI CASSERO**





li.: Sortett Selection XL, Cassero – muschelkalkmix re.: Sortett Selection L, Cassero – titan



CASSERO PLAN (klassisch)

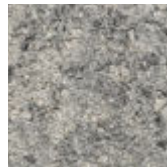
braunmix



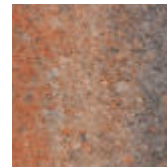
muschelkalkmix



titan



ziegelbrand





Sortett Selection L, Cassero – braunmix





li.: Sortett Selection L, Cassero – ziegelbrand

re.: Sortett Selection S und L, Cassero – muschelkalkmix





Sortett Selection S, L und XL, Rocca Fine – muschelkalkmix

ROCCA FINE (leicht gerumpelt)

muschelkalkmix

titan



SORTETT SELECTION S

Format			Bedarf [ca. Lagen/m ²]		Gewicht [ca. kg/m ²]
Formatmix, Dicke 8 cm			0,996		180
Einzelsteine	L x B [cm]	St./Lage	Einzelsteine	L x B [cm]	St./Lage
A	14,2 x 8,9	4	E	14,2 x 12,5	7
B	17,8 x 8,9	8	F	17,8 x 12,5	5
C	21,4 x 8,9	8	G	21,4 x 12,5	5
D	24,9 x 8,9	4	H	24,9 x 12,5	7

Lieferformation A. Einzelsteine sind nicht erhältlich.

Nicht erhältlich in NUANZA und in CASSERO braunmix und ziegelbrand.
Oberfläche CASSERO PLAN mit Oberflächenschutz »b.c.s.«-Technologie.

F	G	H	E	H	E
A	C	B	C	B	D
D	B	C	B	C	A
F	E	H	E	H	G
A	C	B	C	B	D
D	B	C	B	C	A
E	G	F	G	F	H
G	H	E	H	E	F

Sortett Selection S,
Lagenabbildung – Maßstab 1:25

SORTETT SELECTION L

Format		Bedarf [ca. Lagen/m ²]	Gewicht [ca. kg/m ²]
Formatmix, Dicke 8 cm		0,956	180
Einzelsteine	Abmessungen Länge x Breite [cm]		St./Lage
A	14,2 x 17,8		8
B	17,8 x 17,8		7
C	21,4 x 17,8		7
D	24,9 x 17,8		8

Einzelsteine sind nicht erhältlich.

Oberflächen NUANZA und CASSERO PLAN mit Oberflächenschutz »b.c.s.«-Technologie.

C	D	A	D	A	B
D	B	C	B	C	A
B	A	D	A	D	C
D	B	C	B	C	A
B	A	D	A	D	C

Sortett Selection L,
Lagenabbildung – Maßstab 1:25

SORTETT SELECTION XL

Format		Bedarf [ca. Lagen/m ²]	Gewicht [ca. kg/m ²]
Formatmix, Dicke 8 cm		0,956	180
Einzelsteine	Abmessungen Länge x Breite [cm]		St./Lage
A	35,6 x 26,7		4
B	46,3 x 26,7		2
C	35,6 x 35,6		2
D	46,3 x 35,6		1

Einzelsteine sind nicht erhältlich.

Nicht erhältlich in NUANZA und in CASSERO braunmix und ziegelbrand.
Oberfläche CASSERO PLAN mit Oberflächenschutz »b.c.s.«-Technologie.

Bei Mischfarben wird ein optimales Farbbild ab einer Fläche von ca. 30 m² erreicht.

A	B	A
C	D	C
A	B	A

Sortett Selection XL,
Lagenabbildung – Maßstab 1:25





System 13, Cassero – titan / 39 x 19,5



SYSTEM 13

Nahezu unerschöpfliche Variationen bietet dieses flexible Systempflaster. Zahlreiche Formate und eine große Farbauswahl lassen einen großen kreativen Spielraum bei der Gestaltung zu und halten für jeden Architekturstil eine passende Lösung bereit. Während die drei kleinen Formate gern gemischt miteinander verlegt werden, wirken die zwei größeren Formate besonders bei alleiniger Verlegung interessant.

Abmessungen Länge / Breite / Dicke [cm]	Bedarf [ca. St./m ²]	Gewicht [ca. kg/m ²]
13 / 13 / 8	58,27	180
19,5 / 13 / 8	38,95	180
26 / 13 / 8	29,25	180
26 / 26 / 8	14,68	180
39 / 19,5 / 8	13,05	180

Formate 26 x 26 und 39 x 19,5 in klassischer Betonoberfläche CASSERO, muschelkalkmix und titan, mit Oberflächenschutz »b.c.s.-Technologie«.

26 x 26 auch in steingrau.

Bei Mischfarben wird ein optimales Farbbild ab einer Fläche von ca. 30 m² erreicht.

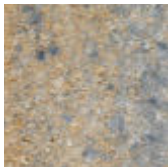


Maßstab 1:25



CASSERO PLAN (klassisch)

muschelkalkmix



titan



braun



sandsteinrot



anthrazit



steingrau



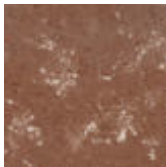


rechts: System 13, Rocca Fine – sandsteinrot | 13 x 13 | 19,5 x 13

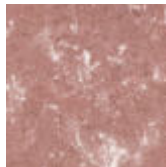
links: System 13, Cassero – muschelkalkmix | 26 x 26

ROCCA

braun



sandsteinrot



anthrazit



steingrau







Primera Selection, Cassero – muschelkalkmix



PRIMERA SELECTION

Die ausgewogene, ausgesprochen harmonische Anordnung von drei Stein-
größen macht Primera Selection zu einem reizenden Bodenbelag für die
Gestaltung von Wegen und Flächen rund um das Haus. Die Auswahl an
Oberflächen und Farben ist einzigartig und hält für jede Gestaltungsrichtung
das passende Design bereit.

Format	Bedarf [ca. Lagen/m ²]	Gewicht [ca. kg/m ²]
Formatmix, Dicke 8 cm	1,02	180
Einzelsteine	Abmessungen Länge x Breite [cm]	St./Lage
A	13 x 13	15
B	19,5 x 13	12
C	26 x 13	12

Oberflächen CASSERO und PASAND mit »b.c.s.-Oberflächenschutz«.

Einzelsteine sind nicht erhältlich.

Bei Mischfarben wird ein optimales Farbbild ab einer Fläche von ca. 30 m² erreicht.

C	A	A	B	B	A	B
B	C	A	C	A	C	
C	A	A	B	B	A	B
B	C	A	C	A	C	
C	A	A	B	B	A	B
B	C	A	C	A	C	

Primera Selection, Lagenabbildung – Maßstab 1:25



CASSERO PLAN (klassisch) und ROCCA FINE (leicht gerumpelt)

muschelkalkmix



sandsteinmix



titan



braun



sandsteinrot



anthrazit



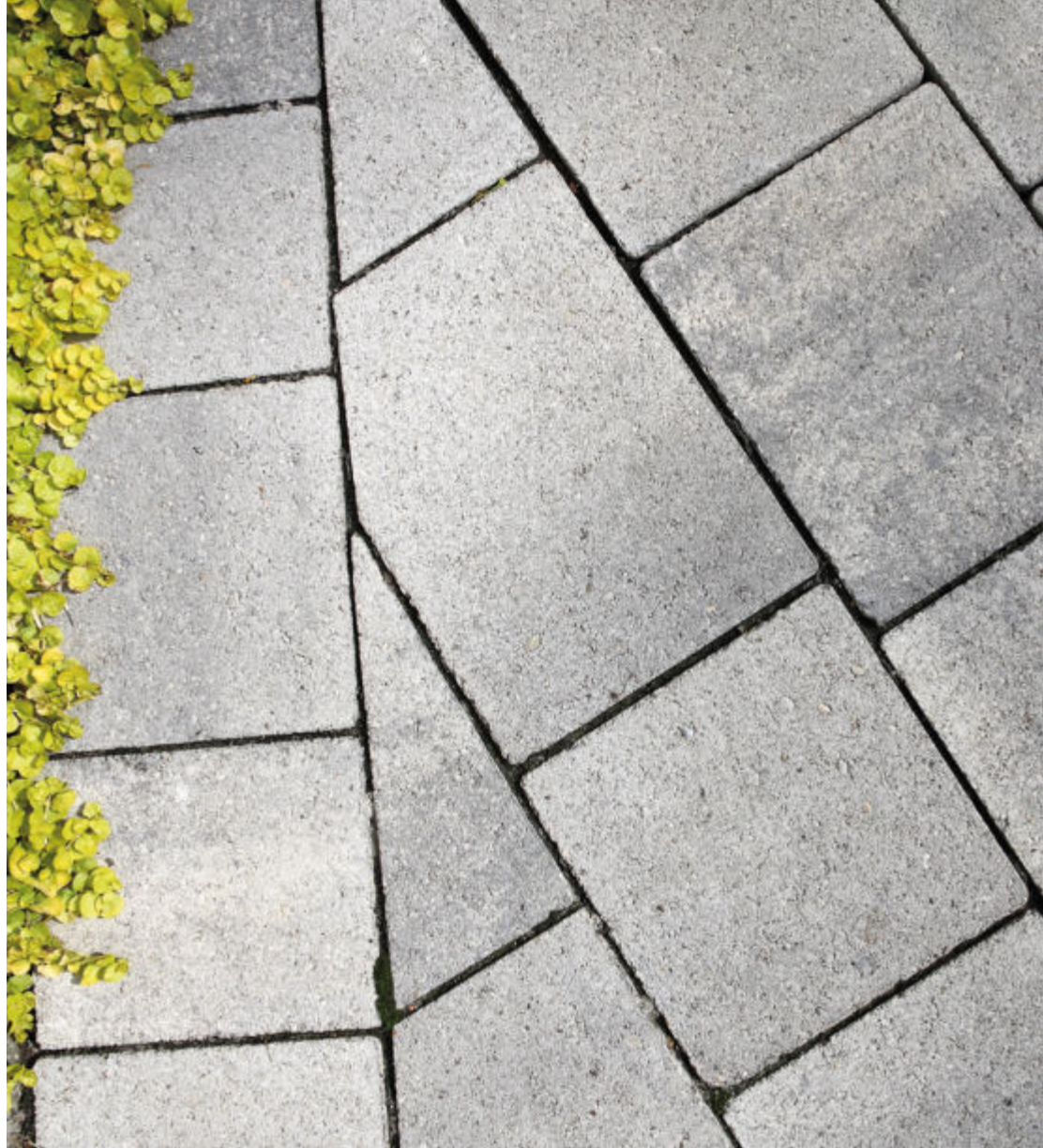
steingrau





links: Primera Selection, Rocca fine – titan

rechts: Primera Selection, Cassero – titan



PASAND PLAN (kugelgestrahlt)

achatgrau



sophistgrau



porphyrmix





Castello Selection, Rocca Fine – muschelkalkmix



CASTELLO SELECTION

Ausdrucksstarke Mischfarben und natürlich anmutende Steinformen sind kennzeichnend für den Pflastersteinmix Castello Selection. Die einzelnen Formate haben einen unregelmäßigem Kantenverlauf. Die Oberfläche TOPOGRAFIERT ist mit einer leichten Struktur versehen. ROCCA FINE wirkt durch die gebrochenen Kanten sehr natürlich.

Format	Bedarf [ca. Lagen/m ²]	Gewicht [ca. kg/m ²]
Formatmix, Dicke 8 cm	1,023	180

Einzelsteine	Abmessungen Länge x Breite [cm]	St./Lage
A	15 x 14	18
B	22,5 x 14	10
C	22,5 x 28	4

Einzelsteine sind nicht erhältlich.

Bei Mischfarben wird ein optimales Farbbild ab einer Fläche von ca. 30 m² erreicht.

A		C	B	A	A	B
A			A	A	B	
A	B	A			A	C
A	A	B		C	B	A
B			B	A	A	A
B		C	A	A	B	A

Castello Selection, Lagenabbildung – Maßstab 1:25

TOPOGRAFIERT UND ROCCA FINE

muschelkalkmix



titan



Castello Selection, topografiert – titan





Heidelberger Kopfsteinpflaster, Cassero – muschelkalkmix



HEIDELBERGER KOPFSTEINPFLASTER

Nostalgiker und Liebhaber der Tradition kommen beim Heidelberger Kopfsteinpflaster voll auf ihre Kosten. Der unnachahmliche Charme entsteht durch die ballige Oberseite der Steine mit unregelmäßigem Kantenverlauf. Die verschiedenen Steingrößen können beliebig kombiniert und angeordnet werden. In jedem Fall schaffen sie ein aufgelockertes, behagliches Ambiente. Heidelberger Kopfsteinpflaster harmoniert mit historischen Gebäuden, setzt aber auch als Kontrast zu moderner Architektur einen besonderen Akzent.

Format		Bedarf [ca. Lagen/m ²]	Gewicht [ca. kg/m ²]
Formatmix, Dicke 8 cm		1,03	180

Einzelsteine	L x B [cm]	St./Lage	Einzelsteine	L x B [cm]	St./Lage
A	12 x 8	14	E	16 x 16	4
B	16 x 8	16	F	24 x 16	3
C	24 x 8	9	G	28 x 16	2
D	12 x 16	4			

Einzelsteine sind nicht erhältlich.

Bei Mischfarben wird ein optimales Farbbild ab einer Fläche von ca. 30 m² erreicht.

F	A	F	A	A	B	D
	A		A	B	A	
D	C	A	E	B	E	B
	C	A		B		B
G	C	D	F	A	A	
	C			C		
B	G	C	A	E	B	
B		A	C		B	
D	B	A	B	C	B	E
	B	A	B	C	B	

Heidelberger Kopfsteinpflaster, Lagenabbildung – Maßstab 1:25

CASSERO (klassisch) und ROCCA FINE (leicht gerumpelt)

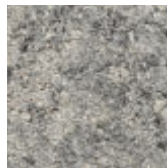
muschelkalkmix



sandsteinmix



titan



Heidelberger Kopfsteinpflaster, Rocca Fine – sandsteinmix





Bogenpflaster, Rocca Fine – muschelkalkmix

BOGENPFLASTER

Das Bogenpflaster bietet grenzenlose Gestaltungsmöglichkeiten. Mit den sechs kleinen Steinen des Systems werden Flächen fein untergliedert, wobei die Anordnung nach definierten Mustern, wie zum Beispiel Kreise oder Schuppen, erfolgen kann oder ohne jede Regel im wilden Reihenverband.

Als Einfassung oder Bänderung von Beeten, Treppenstufen oder Flächen ist das Bogenpflaster ebenfalls wunderbar geeignet.

Format	Bedarf [ca. Lagen/m ²]	Gewicht [ca. kg/m ²]
Formatmix, Dicke 8 cm	1,094	180

Einzelsteine	L x B [cm]	St./Lage	Einzelsteine	L x B [cm]	St./Lage
A	7 x 9	24	D	10 x 9	12
B	8 x 9	24	E	11 x 9	12
C	9 x 9	24	F	12 x 9	12

Einzelsteine sind nicht erhältlich.

Bei Mischfarben wird ein optimales Farbbild ab einer Fläche von ca. 30 m² erreicht.

D	D	C	C	B	B	B	B	C	C	D	D
D	D	C	C	B	B	B	B	C	C	D	D
D	D	C	C	B	B	B	B	C	C	D	D
F	A	E	A	C	B	C	A	E	B	A	F
F	A	E	A	C	B	C	A	E	B	A	F
F	A	E	A	C	B	C	A	E	B	A	F
F	A	E	A	C	B	C	A	E	B	A	F
F	A	E	A	C	B	C	A	E	B	A	F

Bogenpflaster, Lagenabbildung – Maßstab 1:25

CASSERO PLAN (klassisch) und ROCCA FINE (leicht gerumpelt)

muschelkalkmix



Bogenpflaster, Rocca Fine – muschelkalkmix







Rainplus LP, Cassero – titan / 24 x 16

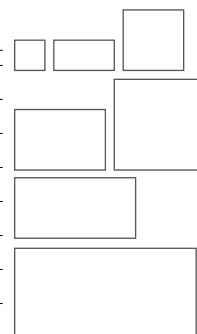


RAINPLUS LP

Das Pflaster kombiniert eine überzeugende Optik mit einer dauerhaft hohen Versickerungsleistung. Ein hoher Laufkomfort bleibt dank des geschlossenen Gesamtbildes mit schmal erscheinenden Fugen erhalten. Ein stabiles Abstandhaltersystem sichert die erforderliche Fugenbreite und schützt vor Verschiebungen.

RAINPLUS LP – SYSTEM 10

Abmessungen Länge / Breite / Dicke [cm]	Bedarf [ca. St./m ²]	Gewicht [ca. kg/m ²]
10 / 10 / 8	98,03	180
20 / 10 / 8	49,26	180
20 / 20 / 8	24,75	180
30 / 20 / 8	16,53	180
30 / 30 / 8	11,04	180
40 / 20 / 8	12,41	180
60 / 30 / 8	5,53	180

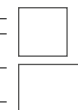


Verfügbar in der Oberfläche *CASSERO* (klassisch).
30/30, 40/20 und 60/30 in muschelkalkmix und titan.

Maßstab 1:25

RAINPLUS LP – SYSTEM 16

Abmessungen Länge / Breite / Dicke [cm]	Bedarf [ca. St./m ²]	Gewicht [ca. kg/m ²]
16 / 16 / 8	39,06	180
24 / 16 / 8	26,04	180



Bei Mischfarben wird ein optimales Farbbild ab einer Fläche von ca. 30 m² erreicht.

Maßstab 1:25

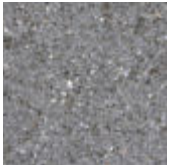


Rainplus LP, Pasand – achatgrau | 24 x 16

PASAND (kugelgestrahlt)

sophistograu

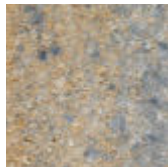
achatgrau





CASSERO (klassisch) und ROCCA FINE (leicht gerumpelt)

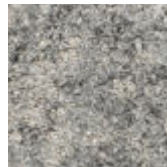
muschelkalkmix



sandsteinmix



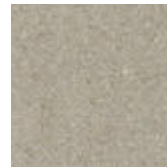
titan



anthrazit



steingrau





Golf Plus Drainfugenpflaster, steingrau | 20 x 20

GOLF PLUS DRAINFUGENPFLASTER

Nachhaltig ökologische Flächen mit dauerhaft hoher Versickerungsleistung gelingen mit dem System Golf Plus. Das umlaufende Abstandhaltersystem des Drainfugenpflasters sichert einen Steinabstand von 1,2 cm. Die Fugen werden im Regelfall mit einem durchlässigen, filterstabilen Material gefüllt, um eine hohe Versickerungsfähigkeit zu erreichen.

Abmessungen Länge / Breite / Dicke [cm]	Bedarf [ca. St./m ²]	Gewicht [ca. kg/m ²]
20 / 20 / 8	25	163
30 / 20 / 8	16,67	168
20 / 20 / 10	25	204
30 / 20 / 10	16,67	210

Drainfugenbreite 1,2 cm.
30 / 20 / 10 in steingrau.



Maßstab 1:25

CASSERO (klassisch)

anthrazit



steingrau



Golf Plus Drainfugenpflaster, anthrazit / 20 x 20





Stato Plus Drainfugenpflaster, anthrazit und steingrau | 22,5 x 16

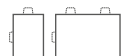
STATO PLUS

Das ökologische System zur Flächenentsiegelung ist als Drain- und als Rasenfugenpflaster erhältlich. Ein stabiles Nut-Feder-System sichert dauerhaft den Verbund der Steine untereinander und schützt vor Verschiebungen in der Fläche.

STATO PLUS DRAINFUGENPFLASTER

Abmessungen Länge / Breite / Dicke [cm]	Bedarf [ca. St./m ²]	Gewicht [ca. kg/m ²]
22,5 / 16 / 8 Normalstein	27,78	165
16 / 11,25 / 8 Halbstein	55,56	125

Drainfugenbreite 1,2 cm. Halbsteine sind nicht einzeln verlegbar.



Maßstab 1:25

STATO PLUS RASENFUGENPFLASTER

Abmessungen Länge / Breite / Dicke [cm]	Bedarf [ca. St./m ²]	Gewicht [ca. kg/m ²]
22,5 / 16 / 8 Normalstein	27,78	150
16 / 11,25 / 8 Halbstein	55,56	122

Rasenfugenbreite 3 cm. Halbsteine sind nicht einzeln verlegbar.



Maßstab 1:25

CASSERO (klassisch)

anthrazit



steingrau



Stato Plus Rasenfugenpflaster, steingrau und anthrazit / 22,5 x 16







GARTEN- UND HANGBEFESTIGUNG

GESTALTERISCHE UND FUNKTIONALE AKZENTE

Mauern werden vielseitig eingesetzt. Sie untergliedern und strukturieren Freiräume, sie stützen und unterfangen kleine Böschungen, dienen als Hochbeete oder schlicht als Sichtschutz. Einfassungen, ob für Beete oder Treppenanlagen, werden mit Palisaden ästhetisch und formschön gestaltet. Stufen sind Verbindungsglieder zwischen Wegen und Flächen unterschiedlicher Niveaus.

NEU!



Pharo Mur, Cassero – black-shadow



PHARO MUR

SCHATTENFUGEN ALS DESIGNELEMENT

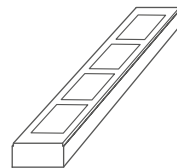
Sie erwecken den Anschein, zu schweben: die einzelnen Steine der Mauer PHARO MUR. Dieses besondere Design wird durch die tief liegenden, horizontal verlaufenden Schattenfugen erreicht. Doch damit nicht genug. Eine gewisse Leichtigkeit macht sich ebenso erkennbar.

Die schlanke Formatgeometrie in Kombination mit der schlichten Betonoberfläche bringt ein ausgesprochen geradliniges Grundelement hervor, das wunderbar mit moderner Architektur harmoniert.

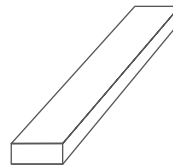
Die Mauer punktet zudem mit einer leichten Verarbeitung. Das Grundelement ist als Hohlblock mit vier Kammern ausgebildet. Transport und Handling werden hierdurch spürbar einfacher. Ein massiver Abdeckstein gewährleistet einen perfekten oberen Mauerabschluss. Die Mauerbreite beträgt 17,5 cm.

Abmessungen Länge / Breite / Höhe [cm]	Gewicht [ca. kg/St.]
70 / 17,5 / 7,5 Normalstein	11,8
70 / 17,5 / 6,5 Abdeckstein groß	18

* 6 St./Lage, davon 1 Stück für die Eckausbildung geeignet.
Bedarf an Normalsteinen: 19,05 St./m²



Normalstein



Abdeckstein

CASSERO (klassisch)

black-shadow







Vino Mur, titan

VINO MUR

Die Vino Mur besitzt besonderen Charme. Ihre unnachahmliche, natürliche Optik wird durch die formschönen Steingrößen mit den bossierten Sichtflächen erreicht. Die warme Farbgebung mit nuancierenden Mischfarben unterstützt zusätzlich die einzigartige Ausstrahlung. Vino Mur kann als freistehende Mauer, Böschungsbefestigung oder Sichtschutz eingesetzt werden. Die Mauerbreite beträgt 25 cm.

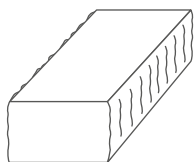


Vino Mur, sandsteinmix

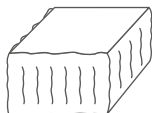
VINO MUR

Abmessungen Länge / Breite / Höhe [cm]	Gewicht [ca. kg/St.]
35 / 25 / 15 Normalstein	32
25 / 25 / 15 Endstein groß	22,90
10 / 25 / 15 Endstein klein	9,10
35 / 33 / 6 Abdeckplatte	17

Normalsteine sind zweiseitig gegenüberliegend bossiert, Endsteine zusätzlich an einer Seitenfläche.
Bedarf an Normalsteinen: ca. 19,05 St./m².



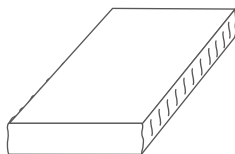
Normalstein



Endstein, groß



Endstein, klein



Abdeckplatte

Vino Mur, muschelkalkmix



BOSSIERT

muschelkalkmix



sandsteinmix



titan





Trento Mur Light, titan



TRENTO MUR LIGHT

Elegante Optik, leichte Handhabung und große Flexibilität – das zeichnet die Trento Mur Light aus. Eine dezente Topografie und ausgewählte Edelsplitte in der fein gestrahlten Oberfläche lassen die Mauersteine besonders edel wirken. Ergänzende Endsteine ermöglichen seitlich einen gelungenen Mauerabschluss. Die Mauerbreite beträgt 20 cm.

Trento Mur Light, dunkelgrau





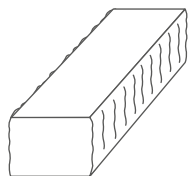
Trento Mur Light, muschelkalkmix

TRENTO MUR LIGHT

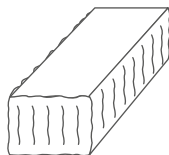
Abmessungen Länge / Breite / Höhe [cm]	Gewicht [ca. kg / St.]
40 / 20 / 14 Normalstein	27
30 / 20 / 14 Endstein groß	20,30
10 / 20 / 14 Endstein klein	6,80

Normalsteine sind zweiseitig gegenüberliegend bearbeitet. Bei Endsteinen ist eine Seite zusätzlich als Sichtfläche ausgebildet.

Bedarf an Normalsteinen: ca. 17,86 St./m².



Normalstein



Endstein, groß



Endstein, klein

Trento Mur Light, sahara-braun



TOPOGRAFIERT

dunkelgrau



hellgrau



muschelkalkmix



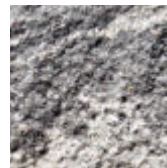
sandsteinmix



sahara-braun



titan





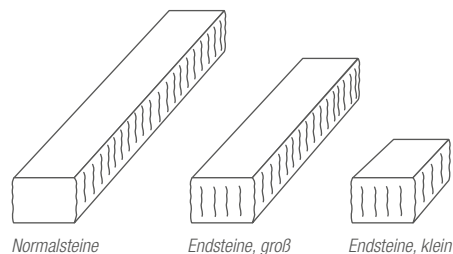
Trento Mur Long, black

TRENTO MUR LONG

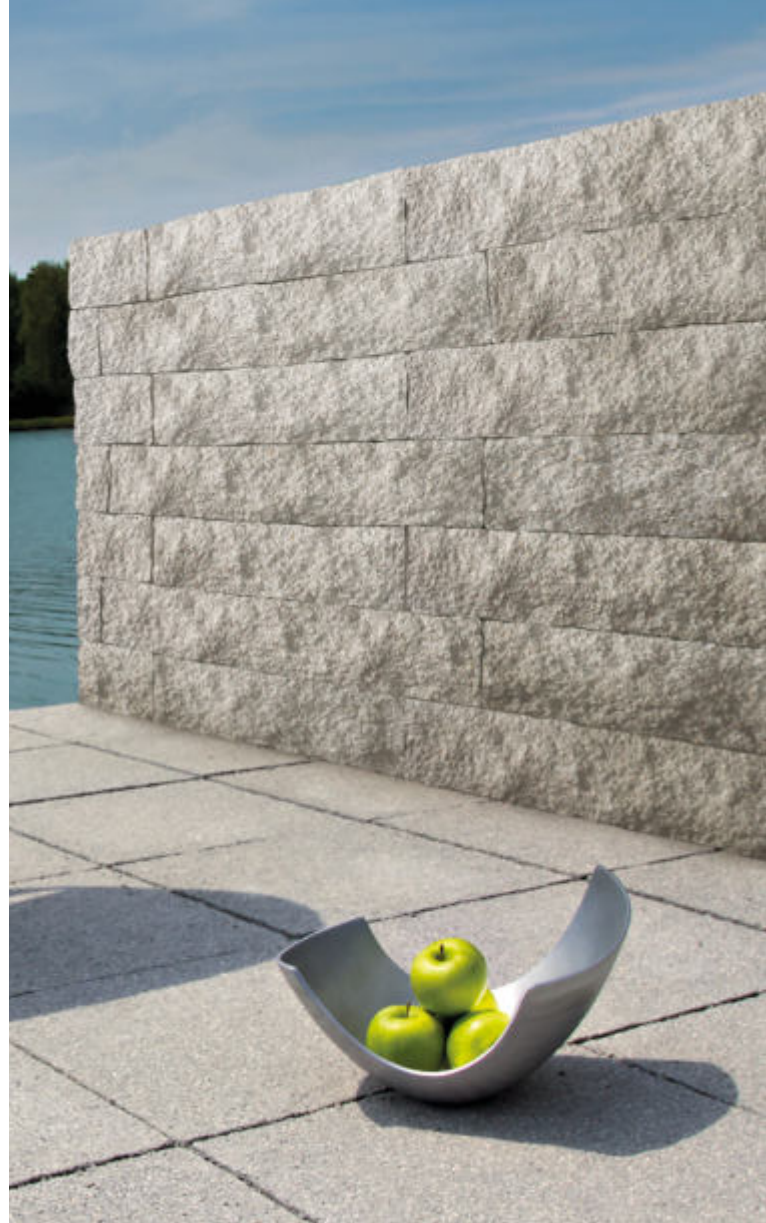
In Anlehnung an die Namensgebung ist ein großes, schlank proportioniertes Längsformat das Grundelement der Trento Mur Long. Die besondere Linienführung prägt die Optik der edlen, leicht topografierten Naturstein-Oberfläche. Endsteine komplettieren das System. Die Mauerbreite beträgt 20 cm.

Abmessungen Länge / Breite / Höhe [cm]	Gewicht [ca. kg/St.]
80 / 20 / 14 Normalstein	54
60 / 20 / 14 Endstein groß	40,50
20 / 20 / 14 Endstein klein	13,50

Normalsteine sind zweiseitig gegenüberliegend bearbeitet. Bei Endsteinen ist eine Seite zusätzlich als Sichtfläche ausgebildet.
Bedarf an Normalsteinen: ca. 8,93 St./m².



Trento Mur Long, white

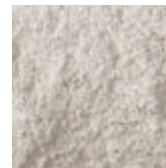


TOPOGRAFIERT

black



white



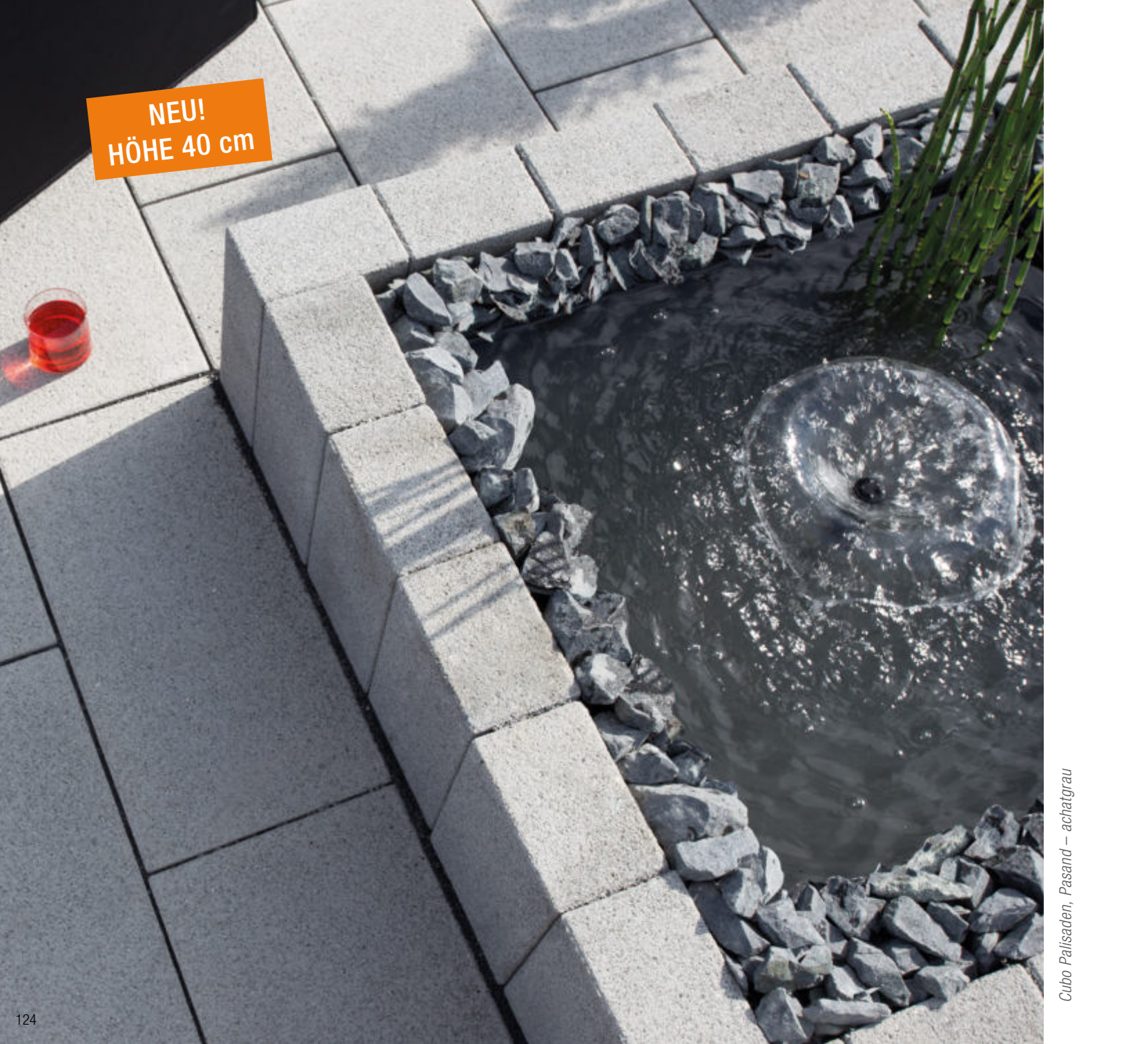
titan



muschelkalkmix



NEU!
HÖHE 40 cm



Cubo Palisaden, Pasand – achatgrau

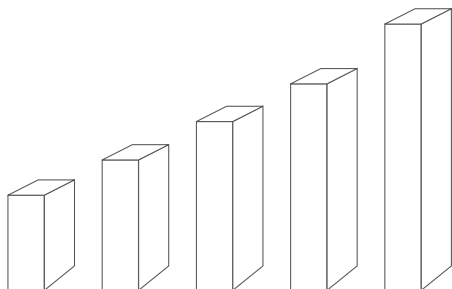


CUBO PALISADEN

Fein gezeichnete Kanten in einer streng geometrischen Formgebung prädestinieren die Cubo Palisaden für ein Gestaltungsumfeld, das ebenso von Geradlinigkeit geprägt ist. Sie eignen sich als Einfassung, Hochbeet oder schlicht als Dekoelemente. Je nach Belieben können sie über die kurze oder lange Seite aneinandergereiht werden.

Abmessungen Länge / Breite / Höhe [cm]	Gewicht [ca. kg/St.]
18 / 12 / 40	21
18 / 12 / 60	34
18 / 12 / 90	48
18 / 12 / 120	63
18 / 12 / 150	79

Bedarf bei Versetzlänge 18 cm: ca. 5,56 St./lfm.; Bedarf bei Versetzlänge 12 cm: ca. 8,33 St./lfm.
Beim Einbau ist ca. 1/3 der Palisadenhöhe in das Fundament einzubinden.



Cubo Palisaden, Pasand – achatgrau

CASSERO (klassisch)

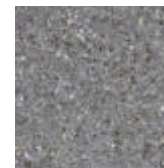
PASAND (kugelgestraht)

anthrazit

steingrau

achatgrau

sophistograu







links: Cubo Palisaden, Cassero – anthrazit

rechts: Cubo Palisaden, Pasand – sophistograu







Pasand Palisaden, sophistograu

PASAND PALISADEN

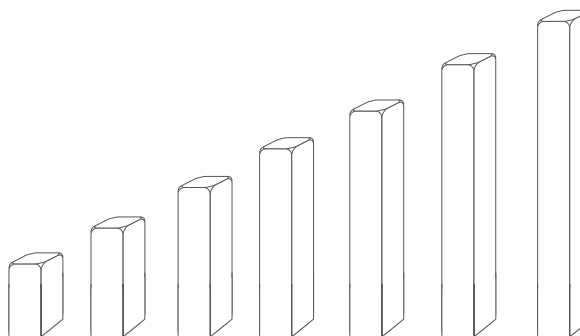
Formschönheit und Vielseitigkeit kennzeichnen die eleganten Pasand Palisaden. Die rundum fein gestrahlte Naturstein-Oberfläche sorgt für eine edle und zugleich zeitlose Optik. Jede Seitenfläche ist als Sichtfläche anwendbar. Mit einer Höhe von bis zu 160 cm sind sie auch für höhere Abgrenzungs- und Einfassungsmaßnahmen sehr gut geeignet.

Abmessungen Länge / Breite / Höhe [cm]	Gewicht [ca. kg/St.]
18 / 12 / 40	21
18 / 12 / 60	34
18 / 12 / 80	43
18 / 12 / 100	53
18 / 18 / 120	95
18 / 18 / 140	108
18 / 18 / 160	125

Höhen 120 cm, 140 cm und 160 cm mit konstruktiver Bewehrung.

Bedarf bei Versetzlänge 18 cm: ca. 5,55 St./lfm; Bedarf bei Versetzlänge 12 cm: ca. 8,33 St./lfm.

Beim Einbau ist ca. 1/3 der Palisadenhöhe in das Fundament einzubinden.



PASAND (kugelgestrahlt)

achatgrau

sophistograu





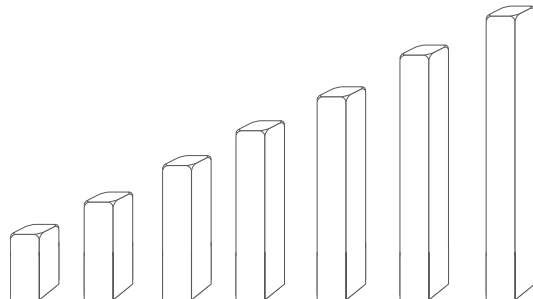
Serra Palisaden, steingrau

SERRA PALISADEN

Weich abgerundete Seitenkanten und ein leicht balliger Palisadenkopf kennzeichnen die Serra Palisaden. Ihre klassische Betonoberfläche mit zeitlosen Farben fügt sich in nahezu jedes Gestaltungsumfeld ein. Serra Palisaden sind in großen Höhen verfügbar und eignen sich hierdurch auch für größere Überbrückungen. Die Ausbildung als Hohlpalisade verschafft Vorteile bei Handling und Transport.

Abmessungen Länge / Breite / Höhe [cm]	Gewicht [ca. kg / St.]
12 / 12 / 40	17
18 / 12 / 40	21
18 / 12 / 60	34
18 / 12 / 80	43
18 / 12 / 100	53
18 / 18 / 120	95
18 / 18 / 140	108
18 / 18 / 160	125

Höhen 120 cm, 140 cm und 160 cm mit konstruktiver Bewehrung.
 Bedarf bei Versetzlänge 18 cm: ca. 5,55 St./lfm; Bedarf bei Versetzlänge 12 cm: ca. 8,33 St./lfm.
 Beim Einbau ist ca. 1/3 der Palisadenhöhe in das Fundament einzubinden.



Serra Palisaden, anthrazit



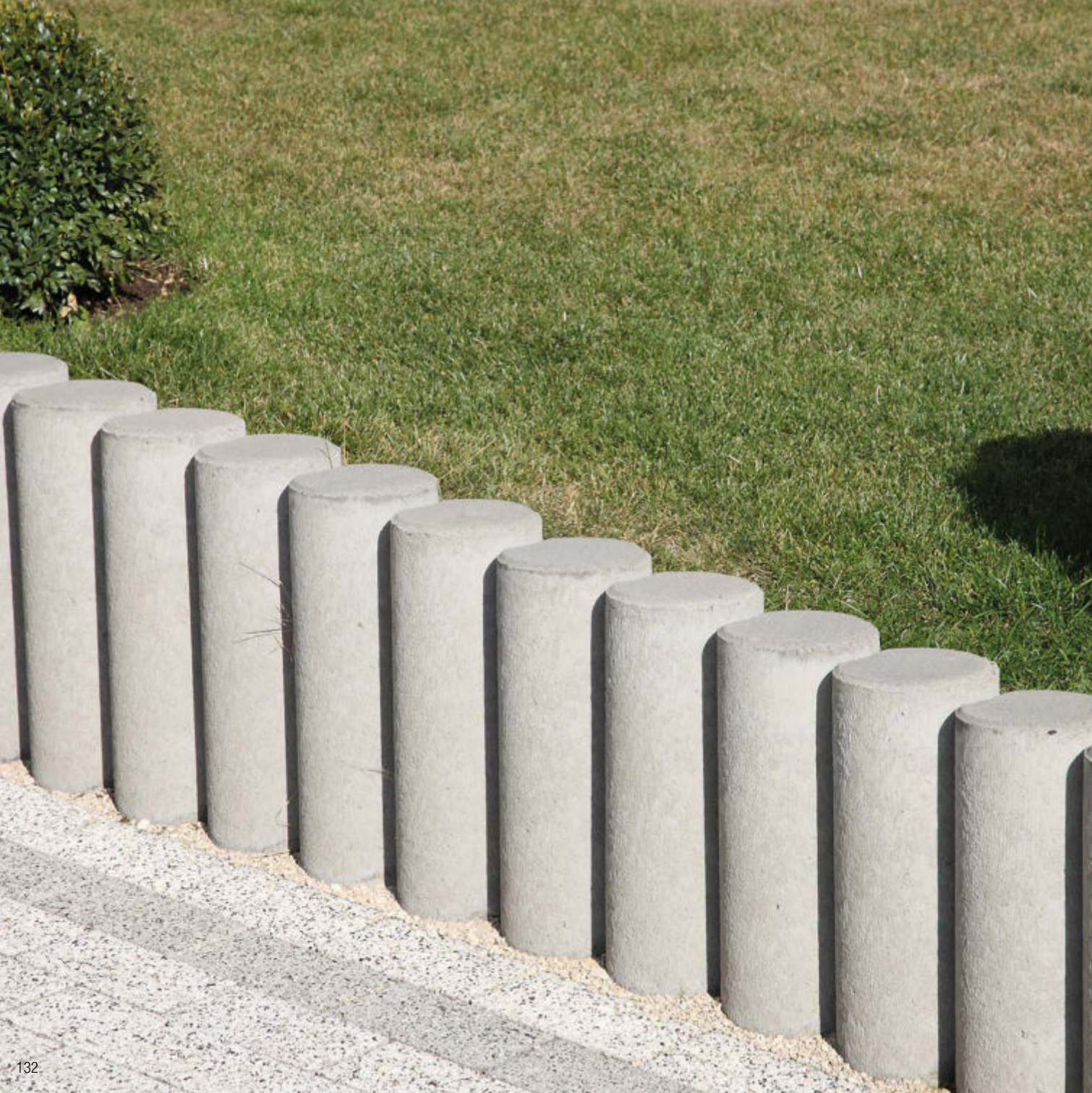
CASSERO (klassisch)

anthrazit

braun

steingrau





Verbundpflastersteine, steingrau

VERBUND- UND MIDI-VERBUNDPALISADEN

Dieser Palisadentyp vereint Funktionalität und Wirtschaftlichkeit auf geschickte Weise. Der runde Querschnitt erlaubt große Flexibilität bei der Linienführung. Eine durchgehende Verbundkehle erzeugt bei benachbarten Palisaden eine Scharnierwirkung und sorgt für Stabilität.

VERBUNDPALISADEN

Abmessungen Länge / Breite / Höhe [cm]	Gewicht [ca. kg/St.]
20 / 17,5 / 40	34
20 / 17,5 / 60	46
20 / 17,5 / 80	59
20 / 17,5 / 100	69
20 / 17,5 / 120	83
20 / 17,5 / 150	105
20 / 17,5 / 180	121
20 / 17,5 / 200	133

Bedarf: ca. 5,71 St./lfm.

Hohlpalisade. Höhen 120, 150, 180 und 200 cm mit konstruktiver Bewehrung.

Beachten Sie beim Einbau eine Einbindetiefe von ca. 1/3 der Palisadenhöhe.

MIDI-VERBUNDPALISADEN

Abmessungen Länge / Breite / Höhe [cm]	Gewicht [ca. kg/St.]
14 / 13 / 40	14
14 / 13 / 60	19
14 / 13 / 80	25
14 / 13 / 100	31
14 / 13 / 120	37

Bedarf: ca. 7,69 St./lfm. Hohlpalisade.

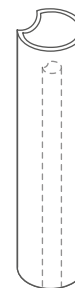
Beachten Sie beim Einbau eine Einbindetiefe von ca. 1/3 der Palisadenhöhe.

Verbundpalisaden, steingrau

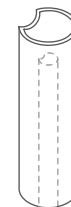


CASSERO (klassisch)

steingrau



Verbundpalisade



Midi-Verbundpalisade

NEU!



SITZELEMENTE

Stilvolle Designelemente sind zu einem festen Bestandteil moderner Outdoor-Gestaltung avanciert. Die formschönen Elemente bieten nicht nur eine optimale Sitzgelegenheit, sondern sind zudem ein wahrer Hingucker.

Wer es puristisch mag, entscheidet sich für die Sichtbeton-Ausführung, anderenfalls steht eine elegante Variante mit fein gestrahlter Oberfläche zur Verfügung.

Abmessungen Länge / Breite / Höhe [cm]	Gewicht [ca. kg/St.]
100 / 40 / 50	460

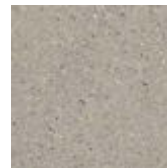
Sitzelemente, Pasand – quarzgrau

SICHTBETON

PASAND (kugelgestrahlt)

steingrau

quarzgrau



VINO BLOCKSTUFEN

Einzigartig nuancierende Farben machen die VINO Blockstufen zu einem wahren Blickfang in jeder Stufenanlage. Sie eignen sich ideal als harmonisierende Elemente zu Flächen, die ebenfalls in Mischfarbenoptik gestaltet sind. Die bruchraue Ansichtfläche ist ein besonderes Extra.

Abmessungen Länge / Breite / Dicke [cm]	Bedarf [ca. St./lfm]	Gewicht [ca. kg/lfm]
100 / 35 / 15	1	128

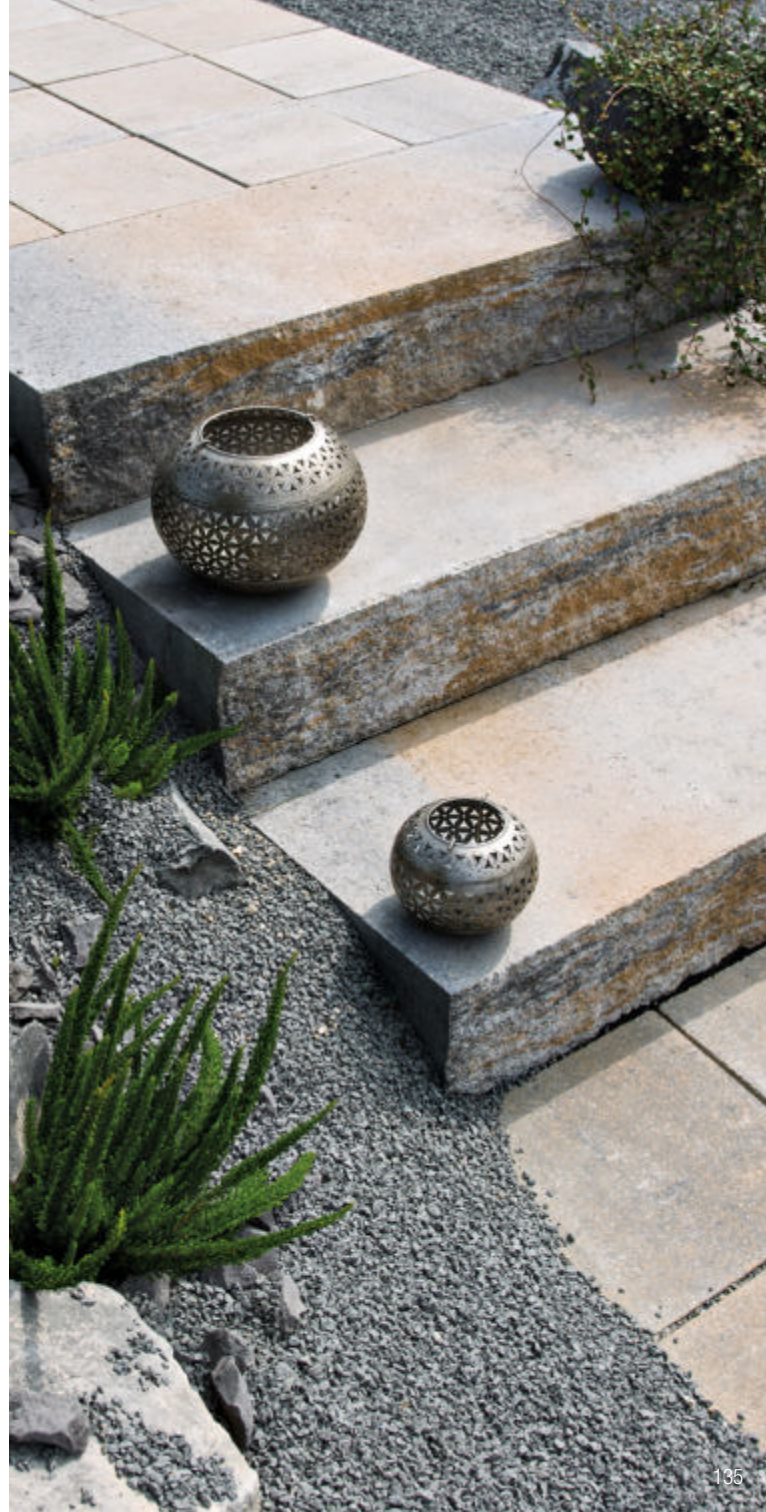
AUFTRITT CASSERO (klassisch) mit bruchrauer Ansichtfläche

muschelkalkmix

titan



VINO Blockstufen, muschelkalkmix





Blockstufen Light, Pasand – achatgrau



BLOCKSTUFEN LIGHT

Der besondere Clou der Blockstufen Light liegt in ihrem Inneren. Sie haben gegenüber herkömmlichen Blockstufen ein geringeres Verarbeitungsgewicht, das über zwei innenliegende Styroporkerne erreicht wird. Das äußere Erscheinungsbild und die Funktionalität sind von diesem Kniff nicht betroffen. Die entscheidenden Vorteile sind das leichte Versetzen und das vereinfachte Handling.

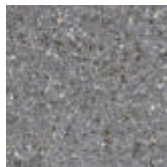
Abmessungen Länge / Breite / Dicke [cm]	Bedarf [ca. St./lfm]	Gewicht [ca. kg/lfm]
50 / 35 / 15	2	75
100 / 35 / 15	1	75
150 / 35 / 15	0,67	75

PASAND (kugelgestrahlt)

achatgrau



sophistograu



Blockstufen Light, Pasand – sophistograu







BLOCKSTUFEN

Blockstufen geben jeder Treppenanlage eine besondere Note. Je nach Gestaltungswunsch lassen sie sich farbgleich oder kontrastreich mit dem angrenzenden Flächenbelag kombinieren. In jedem Fall bieten sie einen hohen Gehkomfort.

In der Lithonplus-Manufaktur werden individuelle Sonderlösungen gefertigt: Trittstufen, Winkelstufen, Blockstufen und Podestplatten – maßgeschneidert. Sprechen Sie uns an!

Abmessungen Länge / Breite / Dicke [cm]	Bedarf [ca. St./lfm]	Gewicht [ca. kg/lfm]
50 / 35 / 15	2	128
75 / 35 / 15	1,33	128
100 / 35 / 15	1	128
125 / 35 / 15	0,80	128
150 / 35 / 15	0,667	128

Oberfläche CASSERO in 50/35/15, 75/35/100 und 100/35/15.

PASAND (kugelgestrahlt)

achatgrau



quarzgrau



sophistograu



CASSERO (klassisch)

muschelkalkmix



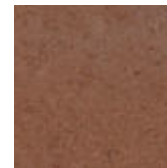
titan



anthrazit



braun



steingrau



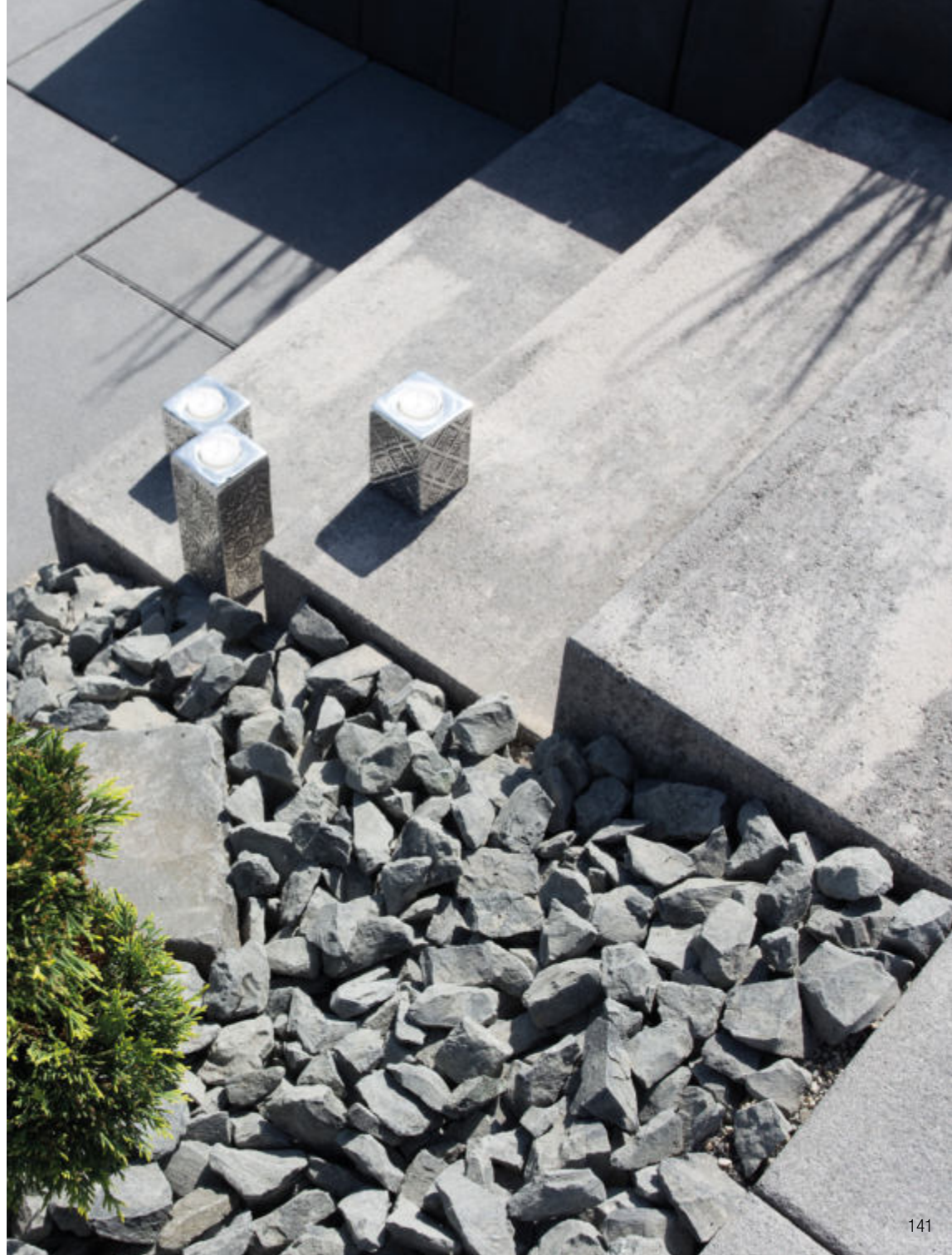
Blockstufen, Cassero – steingrau





links: Blockstufen, Cassero – muschelkalkmix

rechts: Blockstufen, Cassero – titan





L-Tec-Systemwinkel, Baulänge 99 cm

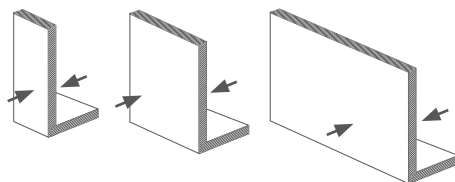
L-TEC-SYSTEMWINKEL BAULÄNGE 49 / 99 / 199 cm

Die winkelförmigen, bewehrten Bauteile werden zur Überbrückung von Höhenunterschieden eingesetzt, z. B. als Böschungsabfangung oder zur gestalterischen Einbindung von Flächen sowie als Einfassung von Hochbeeten.

Wegen ihrer rundum einheitlichen Optik eignen sie sich auch zur beidseitigen Ansicht. Hierdurch wird die Anwendung als Sichtschutz oder Mauer möglich. Passend zu jeder Höhe stehen Außenecken zur Verfügung.

Höhe [cm]	Baulänge 49 cm Gewicht [ca. kg/St.]	Baulänge 99 cm Gewicht [ca. kg/St.]	Baulänge 199 cm Gewicht [ca. kg/St.]
55	100	204	410
80	155	317	637
105	210	429	826
130	261	535	1.070
155	316	648	1.296
180	423	868	-
205	504	1.035	-
230	-	1.219	-
255	-	1.425	-
280	-	1.725	-
305	-	1.974	-

Baulänge 99 cm und 199 cm ohne Scheinfuge.



beidseitig glatte Sichtbetonfläche

SICHTBETON

steingrau



L-Tec-Systemwinkel, Baulänge 49 cm



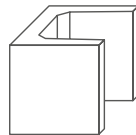


L-Tec-Systemwinkel, Baulänge 49 cm

U-STEINE

U-Steine sind wahrhaftig Universalelemente, ihre Einsatzzwecke vielseitig: Hocker, Beistelltische, Pflanzkübel, Einfassungen, Stufen und vieles mehr.

Abmessungen Länge / Breite / Höhe [cm]	Gewicht [ca. kg /St.]
40 x 50 x 40	80



L-STEINE

L-Steine sind praktische Helfer im Garten- und Landschaftsbau. Die unbewehrten Stützelemente sind für das Anlegen von niedrigen Einfassungen oder Hochbeeten konzipiert.

Abmessungen Höhe x Breite x Fußlänge [cm]	Gewicht [ca. kg /St.]
40 x 40 x 22	33
60 x 40 x 32	57
80 x 40 x 40	78

Wandstärke 6 cm.

Zweiteilige Ecken sind in jeder Höhe erhältlich.



CASSERO (klassisch)

steingrau



U-Steine, Sichtbeton



MANUFAKTUR

INDIVIDUELLE WÜNSCHE ERFORDERN INDIVIDUELLE LÖSUNGEN

In der Manufaktur fertigen wir individuelle Bauteile – über Stufen- und Podestanlagen bis hin zu Sitzblöcken in verschiedenen Formen.

Hierbei berücksichtigen wir selbstverständlich Ihre Anforderungen an Form, Oberfläche und Farbe und setzen so Ihre Ideen in die Realität um.

Eine farbliche Abstimmung auf die Lithonplus Pflaster- und Plattenprogramme ist mit Hinblick auf ein harmonisches Gestaltungskonzept natürlich auch möglich.

Sprechen Sie uns an! Wir freuen uns auf Sie!





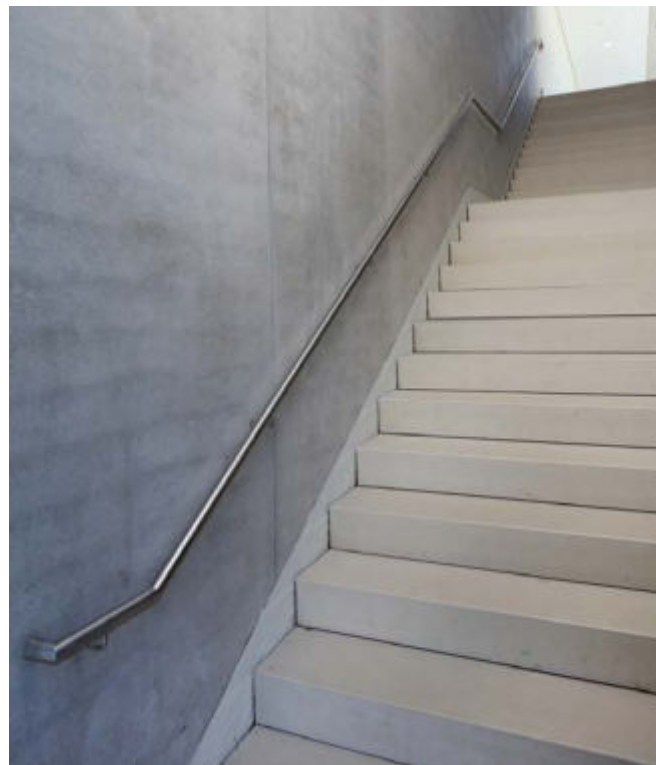






HOCH HINAUS

Stufen sind das Verbindungsglied zwischen verschiedenen Gebäude-niveaus. Die Planung von Form, Farbe und Oberfläche ist eine bedeutende Gestaltungsaufgabe, da Treppenanlagen nicht nur in Funktion, sondern insbesondere auch in ästhetischer Hinsicht überzeugen sollen.



Winkelstufen in Sichtbeton-Optik



Radialstufen

Passgenaue Eckausbildung





MASSANFERTIGUNGEN

Nicht jede Bauaufgabe lässt sich mit Artikeln aus dem Standardsortiment lösen und macht eine individuelle Herstellung einzelner Bauteile notwendig.

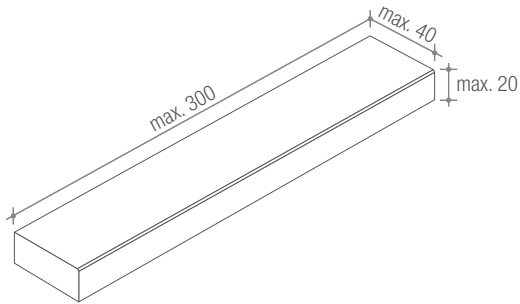
Verschiedene Stufentypen nebst zahlreichen Erweiterungen und Podeste mit optionalen Verarbeitungsdetails lassen sich in der Manufaktur nach Ihren individuellen Anforderungen realisieren.

Ob schlanke oder kompakte Proportionen, Sichtbetonoberflächen oder veredelte Natursteinvorsätze, mit Beleuchtung oder ohne – schön ist, was gefällt.

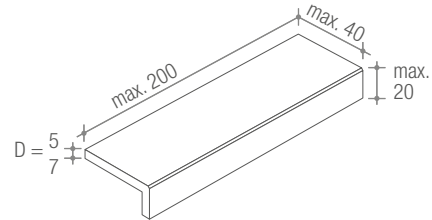
Sprechen Sie uns an!



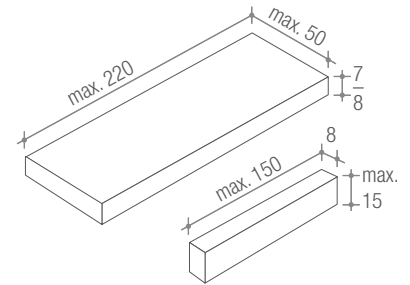
BLOCKSTUFEN



WINKELSTUFEN

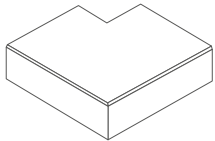


TRITT- UND STELLSTUFEN

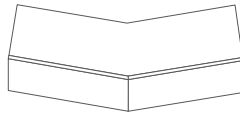


MÖGLICHE ERWEITERUNGEN

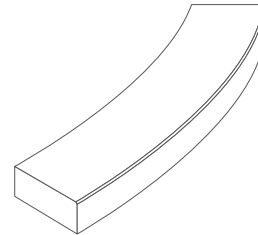
Eckteil 90°



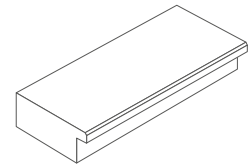
Eckteil 135°



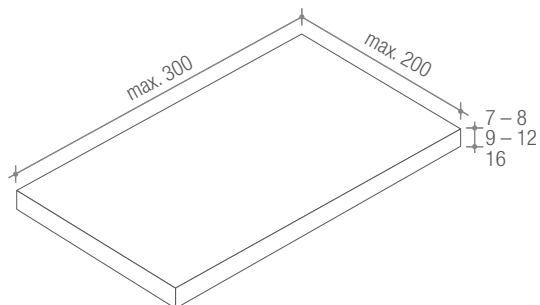
Radialstufen



Blockstufen mit Untertritt

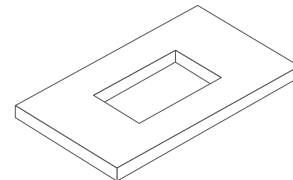


PODESTE

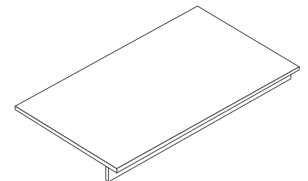


OPTIONALE VERARBEITUNGSDETAILS

Aussparung



Winkelpodestplatte





OBERFLÄCHENSCHUTZ »B.C.S.« - »BIONIC CLEANABLE STRUCTURE«

Die Technologie reduziert die Schmutzanfälligkeit der Produkte und erleichtert Reinigungs- und Pflegearbeiten. Der Schutz ist auf Dauer außerordentlich robust, da eine stabile Vernetzung mit der Betonoberfläche besteht, die sich bei gebrauchstypischer Behandlung nicht lösen lässt. Die wichtige Atmungsaktivität ist gegeben.

Die unvergleichliche Betonoptik bleibt erhalten – es gibt keine künstlichen Glanzeffekte. Die Effektivität des Tiefenschutzes wird auf rein ökologischer Basis mit 100%ig unbedenklichen Ausgangsstoffen erreicht. Die Trägerlösung ist Wasser.

Verschmutzung	Reinigung
Speisefett Ölflecken	Rückstände im Wechsel mit heißem Wasser und Waschbenzin herausreiben. Mit reichlich Wasser nachspülen.
Laub / Rinden Algen / Moos Obstflecken Ketchup / Senf	Rückstände mit viel warmem Wasser oder Sprudel einige Zeit anlösen und mit einer weichen Bürste herausreiben. Verbleibende Flecken bei Sonnenlicht mit Wasser oder Sprudel feucht halten. Sie verschwinden nach einiger Zeit von selbst.
Rotwein Cola	Einen noch feuchten Fleck mit Küchenpapier aufsaugen. Bereits getrocknete Flecken mit viel Wasser, sehr hartnäckige Flecken mit viel Sprudel in Kombination mit flüssigem Waschmittel einige Minuten anlösen und mit reichlich Wasser und einer weichen Bürste entfernen. Verbleibende Flecken bei Sonnenlicht mit Wasser oder Sprudel feucht halten. Sie verschwinden nach einiger Zeit von selbst.
Kaffee	Einen noch feuchten Fleck mit Küchenpapier aufsaugen. Bereits getrocknete Flecken mit salzhaltigem Wasser anlösen und mit einer weichen Bürste herausreiben. Mit reichlich Wasser nachspülen.
Kaugummi	Ein noch klebriges Kaugummi vorsichtig abziehen, ein erhärtetes Kaugummi vorsichtig mit einem Messer ablösen. Hartnäckige Reste mit einem in Reinigungsbenzin getauchten Wattebausch anlösen und abziehen.



OBERFLÄCHENSCHUTZ »A.C.P.« - »ADVANCED CONCRETE PROTECTION«

Die wirksame Imprägnierung schützt verlässlich vor Verschmutzungen und reduziert den Reinigungsaufwand. Positiver Nebeneffekt ist ein besserer Schutz vor Kalkausblühungen und Feuchtigkeitsflecken. Die Effektivität wird durch Poren füllende und Wasser abweisenden Eigenschaften erreicht. Ein dünner Schutzfilm verdichtet die Gießbetonoberfläche und führt zu einer leichten Vertiefung des Farbtons. Der Glanzgrad ist geringfügig erhöht. Im Alltag macht sich »A.C.P.« spürbar bemerkbar. Die Reinigung von Flächen fällt merklich leichter, da Verschmutzungen nicht in die Struktur eindringen können.

Oberflächliche Verunreinigungen lassen sich größtenteils mit Wasser und einem tensidhaltigen Reiniger entfernen. Der Gebrauch von lösemittel- und terpentinhaltigen Reinigungsmitteln ist unbedingt zu vermeiden, da sie die Funktionsfähigkeit von a.c.p dauerhaft schädigen.

Bei hartnäckigen Verschmutzungen sind die Spezialreiniger nach folgender Tabelle zu verwenden.

Verschmutzung	Max. Zeit bis zur Reinigung	Reinigung
Speisefett Ölflecken Farbintensive Getränke und Speisen (Ketchup o. ä.)	Innerhalb 2h	Den Spezialreiniger »Reiniger T-Konzentrat« je nach Verschmutzungsgrad bis 1:20 mit Wasser verdünnen. Bei stärkerem Verschmutzungsgrad pur oder bis 1:5 mit Wasser verdünnt auftragen.
Vogelkot Obstflecken	Innerhalb 6h	Mit Bürste oder Schwamm einarbeiten und je nach Verschmutzungsgrad 10 – 20 min einwirken lassen, mit klarem Wasser abspülen. Den Reiniger nicht antrocknen lassen.
Rotwein Cola / Säfte Kaffee, Kakao Säurehaltige Lebensmittel	Innerhalb 16h	
Lehm, Gartenerde, Grasflecken, Schlamm, Staub, Laub		
Kaugummi	Zeitnah entfernen	
Algen / Moos Flechten		Bei normaler Vergrünung den Spezialreiniger »Algenentferner« im Verhältnis 1:3 mit Wasser verdünnen und satt auf die zu behandelnde, trockene Fläche aufsprühen oder aufstreichen. Nach ca. 3–5 Tagen die abgestorbenen Algen leicht mit einem Besen lösen. Bei stärkerem Bewuchs die Behandlung wiederholen oder das »Algenentferner-Konzentrat« verwenden.

Nach spätestens zwei Jahren empfiehlt sich eine Auffrischung der Imprägnierung mit der GREYSTONE-AS Spezialpflege. Hierfür muss die Fläche sauber und trocken sein und eine Oberflächentemperatur zwischen mindestens 10° C

und höchstens 25° C aufweisen. Die GREYSTONE-AS Spezialpflege ist 1:1 mit Wasser zu verdünnen und anschließend in einem Arbeitsgang mit einer handelsüblichen Schaumstoffrolle aufzutragen.

ALLGEMEINE HINWEISE ZU WETCAST-PRODUKTEN

Trotz der hohen Witterungs- und Frostbeständigkeit von Wetcast-Produkten, muss auf den Einsatz von Tausalzen unbedingt verzichtet werden. Für zementgebundene Baustoffe stellen sie eine erhebliche Belastung dar. Veränderungen oder gar Beschädigungen der Oberfläche können nicht ausgeschlossen werden.

Um Kratzern vorzubeugen, empfehlen wir das Anbringen von Filz unter den Füßen von Gartenmöbeln und ähnlichen Gegenständen. Generell sollte ein »Ziehen« zum Beispiel von Blumenkübeln auf der Fläche vermieden werden. Genauso ist auf eine gute Durchlüftung der Aufstandsfläche von Blumenkübeln zu achten. Sie sind nicht direkt auf die Platten zu stellen, sondern auf handelsübliche Füße.

ALLGEMEINE HINWEISE ZU TERRASSENPLATTEN LUMINA

Die Terrassenplatten sind werkseitig mit einem speziellen UV-Lack ausgestattet. Dieser sorgt für den besonderen Glanzeffekt, schützt gleichzeitig vor Verschmutzungen und reduziert den Reinigungsaufwand. Bei Bewitterung stellt sich sogar ein gewisser Selbstreinigungseffekt ein.

und ähnlichen Gegenständen. Generell sollte auf ein »Ziehen« von Gegenständen über die Fläche verzichtet werden. Treten doch einmal Kratzer auf, können diese mit einer handelsüblichen Kratzpolitur behandelt werden.

Ein pfleglicher Umgang verlängert die Lebensdauer der Terrassenplatten. Im Reinigungsfall genügen Wasser und eine weiche Bürste. Bei hartnäckigem Schmutz ist die Verwendung eines Bio-Kraftreinigers empfehlenswert.

Blumenkübel sind nicht direkt auf die Terrassenplatten zu stellen. Eine unterbrochene Aufstandsfläche verhindert die Bildung von Schweißwasser und Alkalischäden.

Scharfe oder spitze Gegenstände können die Oberfläche beschädigen. Zur Vorbeugung empfehlen wir das Anbringen von Filz unter den Füßen von Möbeln

Beim Streuen in der kalten Jahreszeit darf kein feinkantiger Splitt verwendet werden, Schneeschieber müssen mit einer Gummilippe ausgestattet sein.

ALLGEMEINE HINWEISE ZU BETONPRODUKTEN

PRODUKTE & QUALITÄT

Für unsere Produkte verwenden wir die natürlichen Rohstoffe Kies, Sand, Wasser und Beton. Ihre Fertigung erfolgt auf modernen Produktionsanlagen mit sehr hohen Qualitätsstandards. Unternehmenseigene Labore führen kontinuierliche Produktionskontrollen zur Sicherung der Produktqualität durch. Diese werden durch die regelmäßige Überwachung unabhängiger Prüfinstitute ergänzt.

EIGENSCHAFTEN ¹⁾

FARB- UND STRUKTURABWEICHUNGEN

Farb- und Strukturabweichungen sind aufgrund der Verwendung von natürlichen Rohstoffen (z.B. Gesteinskörnungen, Zement, Wasser), die natürlichen Schwankungen unterliegen, nicht vermeidbar. Darüber hinaus haben Form und Größe der Produkte, technisch nicht vermeidbare Schwankungen der Betonzusammensetzung, Witterung, Betonalter usw. Einfluss auf die Farbe und die Struktur der Betonprodukte.

Dies gilt sowohl für nicht nachträglich bearbeitete Erzeugnisse als auch für solche mit werksteinmäßig bearbeiteter Oberfläche (z.B. gewaschener, gestrahlter oder gestockter Oberfläche). Insbesondere durch die werksteinmäßige Oberflächenbearbeitung wird die Natürlichkeit der verwendeten Gesteinskörnungen hervorgehoben.

Farb- und Strukturabweichungen können daher bei Betonprodukten fertigungs- und rohstoffbedingt auftreten. Zufällige Unregelmäßigkeiten sind für die Technologie dieser Erzeugnisse charakteristisch; dies ist bei der Beurteilung des Gesamteindruckes des Gewerkes zu berücksichtigen.

Der optische Gesamteindruck des Gewerkes kann nur aus dem üblichen Betrachtungsabstand des Nutzers und unter gebrauchstypischen Beleuchtungs-

und sonstigen Randbedingungen beurteilt werden. Insofern stellen fertigungs- und rohstoffbedingte Farb- und Strukturabweichungen, je nach Einzelfallbetrachtung, in der Regel keinen Mangel dar.

Die Bewitterung und die mechanische Beanspruchung führen bei Betonprodukten und daraus hergestellten Bauwerken, z.B. Pflasterdecken und Plattenbelägen, zu einer Veränderung von Eigenfarbe und Oberflächenstruktur. Eventuell anfangs vorhandene Unterschiede gleichen sich im Laufe der Nutzung an.

Wird die Wahl für ein Betonprodukt z.B. anhand von Musterflächen oder Bauwerken getroffen, die bereits der Witterung und Nutzung ausgesetzt sind, ist zu berücksichtigen, dass gleichartige neue Produkte diesen Einflüssen noch nicht ausgesetzt sind und Farb- und Strukturunterschiede zur ursprünglichen Musterfläche bzw. zum ursprünglichen Bauwerk aufweisen können. Dies gilt sinngemäß auch für Nachlieferungen.

AUSBLÜHUNGEN

Gelegentlich können Ausblühungen vorkommen; sie sind technisch nicht vermeidbar. In erster Linie entstehen sie durch besondere Witterungsbedingungen, denen der Beton – besonders im jungen Alter – ausgesetzt ist, und haben entsprechend unterschiedliches Ausmaß. Die Güteeigenschaften der Produkte bleiben hiervon unberührt. Ausblühungen stellen in der Regel keinen Mangel dar.

Der Gebrauchswert der Produkte wird insofern nicht beeinflusst, als dass Witterungseinflüsse und – bei Produkten für die Flächenbefestigung zusätzlich die mechanische Beanspruchung unter Nutzung – die Ausblühungen verschwinden lassen. Da nur der Anteil Kalk aus dem Zement an die Oberfläche treten kann, der nicht von den anderen Ausgangsstoffen im Beton fest gebunden ist, kommt es nach dem Abklingen von Ausblühungen in der Regel nicht er-

neut zu diesem Effekt. Ein Auswechseln der Produkte oder andere Maßnahmen gegen Ausblühungen sind daher nicht empfehlenswert.

OBERFLÄCHE

Bei der Verdichtung des Frischbetons kann es zu geringen, technisch nicht vermeidbaren Luft- und Wassereinschlüssen kommen. Dadurch können an der Oberfläche Poren entstehen, die jedoch keine Rückschlüsse auf mangelnde Witterungsbeständigkeit oder Festigkeit der Produkte zulassen und deren Gebrauchswert nicht beeinträchtigen, wenn die Produkte ansonsten den technischen Spezifikationen entsprechen. Entscheidend ist die Bewertung der Luft- und Wassereinschlüsse im jeweiligen Einzelfall.

An der Oberfläche können gelegentlich punktförmige bräunliche Verfärbungen auftreten; sie stammen von betontechnologisch unbedenklichen Bestandteilen organischen Ursprungs in den verwendeten natürlichen Gesteinskörnungen und verschwinden nach einiger Zeit unter Bewitterung.

Bei Produkten für die Flächenbefestigung erhöht eine raue Oberfläche die Griffigkeit, hemmt die Rutschgefahr und kann auch aus betontechnischer Sicht sinnvoller als eine sehr glatte Oberfläche sein.

Die Bewitterung und die mechanische Beanspruchung führen bei Betonprodukten und daraus hergestellten Bauwerken, z.B. Pflasterdecken und Plattenbelägen, zu einer Veränderung von Eigenfarbe und Oberflächenstruktur.

HAARRISSE

Oberflächliche Haarrisse können in besonderen Fällen auftreten; mit bloßem Auge sind sie am trockenen Produkt nicht erkennbar und nur zu sehen, wenn eine zunächst nasse Oberfläche fast abgetrocknet ist. Solche Haarrisse beeinträchtigen den

Gebrauchswert der Produkte nicht, wenn diese ansonsten den technischen Spezifikationen entsprechen.

KANTENABPLATZUNGEN

Pflastersteine, Platten, Bordsteine, Rinnenplatten, Muldensteine u. ä. Produkte, die zu engfugig – und somit nicht nach dem Technischen Regelwerk – verlegt sind oder deren Unterlage (Tragschichten und Untergrund) nicht ausreichend tragfähig und frostsicher ist, werden infolgedessen – eventuell bereits beim Abrütteln – Kantenbeanspruchungen ausgesetzt, denen auch hochwertige Betone nicht widerstehen können. Die Folge sind Kantenabplatzungen; sie stellen keinen Mangel des Produktes, sondern einen Mangel der Unterlage bzw. der Verlegeweise dar. Je nach Produkt richtet sich die Fugenbreite nach dem Technischen Regelwerk oder den Herstellerangaben.

BESTELLUNGEN ¹⁾

BEDARF

Der Bedarf an Produkten für Flächenbefestigungen, z. B. Pflastersteinen und Platten, pro Quadratmeter zu verlegender Fläche bzw. der Bedarf an Bordsteinen, Randsteinen, Muldensteinen, Palisaden, Stufen usw. pro laufenden Meter, schließt die Fugen ein. Dementsprechend werden Betonprodukte so geliefert, dass die bestellte Fläche bzw. die bestellte Länge unter Einhaltung der jeweiligen Rastermaße belegt bzw. versetzt werden kann.

ENTLADUNG

Ist der Kauf für beide Teile ein Handelsgeschäft, so hat der Käufer die Ware unverzüglich nach der Ablieferung durch den Verkäufer, soweit dies nach ordnungsgemäßem Geschäftsgang tunlich ist, zu untersuchen, und, wenn sich ein Mangel zeigt, dem Verkäufer unverzüglich Anzeige zu machen. Dabei genügt die rechtzeitige Absendung der Anzeige. Die

vorstehend genannten Gesichtspunkte sind bei der Annahme der Lieferung zu beachten.

Bestehen Zweifel oder Bedenken hinsichtlich der Qualität, darf mit der Verarbeitung der Ware nicht begonnen werden, bevor eine Klärung erfolgt ist.

Werden bei der Warenannahme vermeintliche Mängel erkannt, die zu Zweifeln an der Gebrauchstauglichkeit der Ware Anlass geben, hat die Baustellenaufsicht entweder in Eigenverantwortung oder nach unverzüglicher Kontaktaufnahme mit dem Bauherrn eine Annahmeentscheidung zu treffen, die im Falle einer Rückweisung zur sofortigen Information des Verkäufers führen muss.

Erfolgt die Auslieferung kippfähiger Ware, z. B. Pflastersteine, durch Kippfahrzeuge, so ist Kippbruch bis 3 % der Liefermenge technisch unvermeidbar.

EINBAU FARBIGER PFLASTER ²⁾

Für den Einbau farbiger Straßenbauerzeugnisse aus Beton gelten prinzipiell dieselben straßenbautechnischen Fachregeln wie für nicht eingefärbtes Material. Das Aussehen farbiger Pflasterflächen ist insbesondere auch von der Sorgfalt des Einsandens und des Abrüttelns abhängig. So sind z. B. vor dem Rütteln die Flächen zu säubern und geeignete – beispielsweise gummierte – und nicht verschmutzte Rüttler einzusetzen. Auch ist das Abrütteln nasser Oberflächen nicht empfehlenswert, da es zu Fleckenbildungen kommen kann.

MISCHFARBEN, Z. B. MUSCHELKALKMIX

Die Mischfarbenvirkung zeigt sich erst ab einer verlegten Fläche von ca. 30 m² durch gemischtes Verlegen aus verschiedenen Paletten. Durch das Herstellungsverfahren ist es technisch nicht möglich, die Steine in einer gleichbleibenden Farbmischung zu produzieren. Deshalb kommt es vor, dass Steine in ihrer Farbgebung teilweise unifarben wirken können. Wir empfehlen, diese Produkte, genauso wie

alle anderen Produkte, aus verschiedenen Paketen reihen- und scheinweise gemischt zu verlegen.

WINTERDIENST ¹⁾

Beton besitzt im jungen Alter noch nicht die volle Frost-Tausalz-Widerstandsfähigkeit. Deshalb muss Schnee- und Eisglätte – falls sie innerhalb der ersten drei Monate nach dem Einbau der Betonprodukte auftritt – mit abstumpfenden Streumitteln beseitigt werden.

Die Bestimmung der Widerstandsfähigkeit von Betonprodukten gegen Frost-Tausalz-Banspruchung erfolgt grundsätzlich auf der Basis der für das jeweilige Produkt geltenden technischen Spezifikation, z. B. einer Norm. Innerhalb dieser erfolgt der Nachweis unter Verwendung von Natriumchlorid (NaCl), dem gebräuchlichsten Tausalz. Die Verwendung weniger gebräuchlicher Tausalze und/oder die unsachgemäße Ausbringung von Tausalzen können zu deutlichen Schädigungen der Betonprodukte führen, auch wenn diese nach der jeweils gültigen technischen Spezifikation als »Frost-Tausalz-widerstandsfähig« einzu-stufen sind.

Das maschinelle Schneeräumen sollte auf Pflasterdecken und Plattenbelägen zu deren Schutz vor mechanischen Beschädigungen mit Pflugentlastung oder in der sogenannten Schwimmstellung des Pfluges erfolgen. Zudem sollte die Pflugschar mit einer Gummischürfleiste ausgestattet sein. »Aggressives Räumen« ist zu vermeiden. Auf das Merkblatt für den Winterdienst auf Straßen der Forschungsgesellschaft für Straßen- und Verkehrswesen (FGSV) wird verwiesen.

QUELLENHINWEISE:

¹⁾ Hinweise zur Lieferung und Nutzung von Betonprodukten für den Straßen-, Landschafts- und Gartenbau, Bundesverband Deutsche Beton- und Fertigteilindustrie e.V., Bonn

²⁾ Dipl.-Ing. Lothar Pesch, Bonn, »Farbige Straßenbauerzeugnisse aus Beton« im Beton- und Fertigteiljahrbuch 1985

INFORMATIONEN ZUM THEMA AUSBLÜHUNGEN

AUSBLÜHUNGEN

Zeigen sich bereits nach kurzer Zeit weiße Schleier oder Flecken auf frisch produzierten oder verlegten Betonprodukten – im Fachjargon Ausblühungen genannt –, ist dies eine Erscheinung, die nach einiger Zeit von selbst wieder verschwindet und keine Qualitätsminderung darstellt.

AUSBLÜHUNGEN LIEGEN IN DER NATUR DER SACHE

Beton besteht aus natürlichen Komponenten: Zuschläge (Kies/Splitt), Sand, Wasser und Zement. Insofern können auch Pflastersteine als Naturprodukt bezeichnet werden. Bei Betonprodukten können zwei verschiedene Arten von Ausblühungen auftreten:

ALKALISULFATE UND -CHLORIDE

Einige Bestandteile von Betonprodukten enthalten lösliche Alkalien, so z.B. Zement, Flugasche, Puzzolane und auch die Zuschläge selbst. Diese Alkalien gelangen durch das austretende Porenwasser an die Betonoberfläche und kristallisieren dort aus. Dieser Prozess wird durch äußere Einflüsse wie Frostschutzmittel, Tausalze oder auch Meerwasser verstärkt. Ausblühungen dieser Art sind wasserlöslich und lassen sich so leicht entfernen.

CALCITISCHE AUSBLÜHUNGEN

Die Ursache der calcitischen Ausblühungen liegt ebenfalls in einem der Betonbestandstoffe: dem Kalk. Beim Aushärten des Betons wird nicht der gesamte Kalk im Stein gebunden. Dies hat zur Folge, dass z.B. durch Regen von oben oder durch Staunässe von unten Wasser in die Kapillaren des Steins eindringt und dabei überschüssiges Calciumhydroxid löst. So bleibt nach der Reaktion mit dem Kohlendioxid der Luft schwer löslicher Kalkstein auf der Oberfläche des Betonsteins zurück, der sich in Form von weißen Flecken zeigt.

Großen Einfluss auf die Ausblühungen hat das Wetter. Bedingt durch Regen, Schnee, Nebel, Zugluft, Hitze oder Kälte treten schwächere oder stärkere Ausblü-

hungen auf. In jeder Betonmischung ist überschüssiger Kalk enthalten, wodurch jeder Beton zu Ausblühungen neigt. Sie sind technisch nicht vermeidbar.

AUSBLÜHUNGEN – EIN ZUSTAND, DER »VERBLÜHT«

Verursacht das Wetter einerseits die Ausblühungen selbst, sorgt es andererseits auch für die Lösung: Kalkstein, der sich auf der Steinoberfläche abgesetzt hat, wird im Laufe der Zeit wiederum von Regen und anderen Witterungseinflüssen abgetragen – die Ausblühungen verschwinden wieder. Dauert auch das Abtragen der Ausblühungen wesentlich länger als die Entstehung, so sind nach wenigen Jahren die Ausblühungen im Regelfall abgewittert. Nach dieser Zeit ist im Stein kaum noch ungebundener Kalk vorhanden. Steine, die diesen Prozess hinter sich haben, neigen nicht mehr zu Ausblühungen.

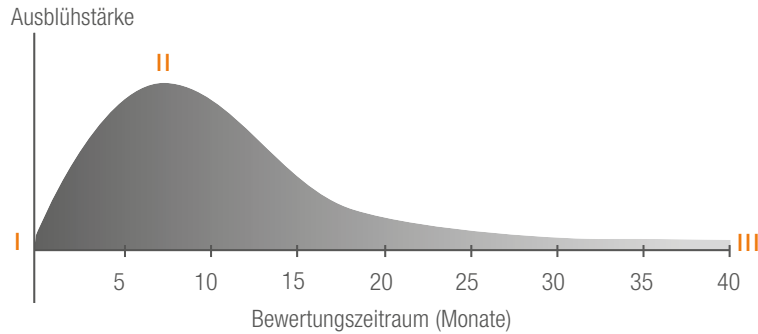
FAZIT

Ausblühungen sind ein natürliches Phänomen. Die Neigung von Betonprodukten zu Ausblühungen kann zwar bei der Produktion gemindert werden, bislang existiert jedoch noch kein Verfahren, das Ausblühungen gänzlich verhindert. Die Intensität der Ausblühungen hängt im Wesentlichen von der Witterung ab. Sie sind nach einigen Jahren abgewittert, die Kalkablagerungen im Stein sind reduziert. Die Dauer der Abwitterung kann zwar durch im Handel erhältliche Mittel verkürzt werden, negative Auswirkungen chemischer Substanzen auf Farbe und Oberfläche der Betonprodukte lassen sich jedoch nicht mit Sicherheit ausschließen. Erfolgt die »Absäuerung« beispielsweise zu früh, können sich durch die fortschreitende Zementhydratation weitere Ausblühungen bilden. Unsere Empfehlung deshalb: Haben Sie Geduld! Ausblühungen verschwinden erfahrungsgemäß von selbst.

HINWEIS:

Die Europäische Norm »DIN EN 1338 – Pflastersteine aus Beton« betrachtet Ausblühungen nicht als Mangel.

DURCHSCHNITTliche ENTWICKLUNG VON KALKAUSBLÜHUNGEN



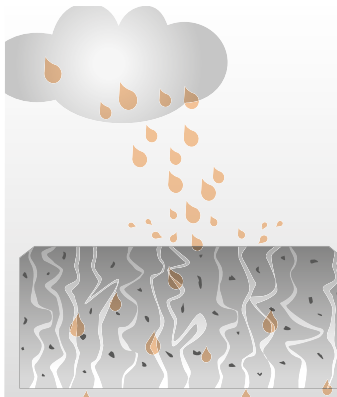
Frischer Pflasterstein
entspr. Zustand I in der Kurve



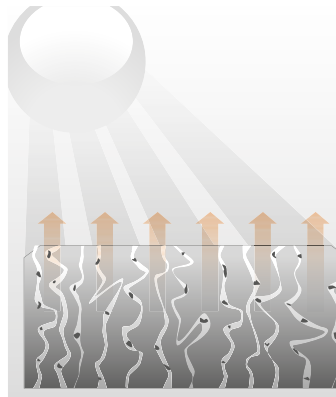
Pflasterstein mit starken Ausblühungen
entspr. Zustand II in der Kurve



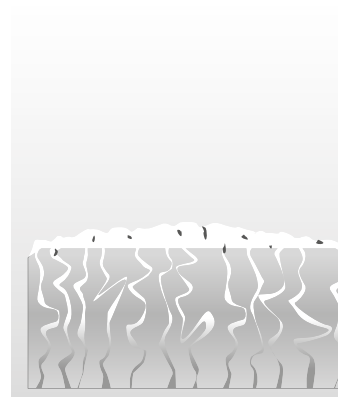
Abgewitterter Pflasterstein
entspr. Zustand III in der Kurve



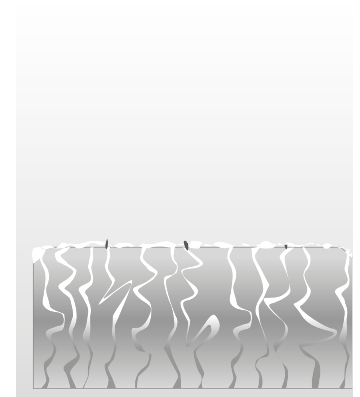
Wasser dringt in die Poren des Steins ein und beginnt den Kalk zu lösen.



Das Wasser mit dem gelösten Kalk steigt durch die Poren nach oben und verdunstet an der Oberfläche.



Der Stein ist getrocknet, eine Kalkschicht bleibt zurück.



Regen löst den Kalk langsam auf, der gelöste Kalk wird weggeschwemmt.

ENTSTEHUNG VON AUSBLÜHUNGEN (SCHEMATISCH)

ABWITTERUNG

DATENSCHUTZRECHTLICHE INFORMATION FÜR GESCHÄFTSPARTNER

Stand: Mai 2018

Hiermit informieren wir Sie über die Verarbeitung Ihrer personenbezogenen Daten durch die Lithonplus GmbH & Co. KG und Ihre Rechte, die Ihnen in diesem Zusammenhang zustehen.

A. Verantwortlicher für die Datenverarbeitung ist die:

Lithonplus GmbH & Co. KG
Karl-Lösch-Str. 3
67360 Lingenfeld
Telefon: +49 63 44 ■ 9 49-0

Den Datenschutzbeauftragten der Lithonplus GmbH & Co. KG können Sie per Post unter der oben angegebenen Adresse mit dem Zusatz »Datenschutzbeauftragter« oder per E-Mail (datenschutz@lithonplus.de) erreichen.

B. Datenkategorien, Zwecke und Rechtsgrundlage der Verarbeitung

Wir verarbeiten Ihre personenbezogenen Daten, die wir im Rahmen von Geschäftsbeziehungen von Ihnen oder Dritten erhalten. Dies sind in der Regel Kontaktdaten (Name, Adresse, Telefonnummer und E-Mail-Adresse) und – soweit im Rahmen der Geschäftsabwicklung erforderlich – Bank- und Zahlungs(-verkehrs)daten (Bank, Kontoverbindung, Verwendungszweck, ggfls. Kreditkarteninformationen), Informationen aus öffentlich verfügbaren Quellen, Informationsdatenbanken und Auskunfteien (z. B. Internet, Handelsregister, Wirtschaftsauskunftei) sowie sonstige Daten, die Sie uns im Rahmen der Abwicklung eines Projekts oder einer Vertragsbeziehung bzw. im Rahmen einer Vertragsanbahnung freiwillig überlassen.

Wir verarbeiten Ihre personenbezogenen Daten ausschließlich im Rahmen der gesetzlichen Be-

stimmungen, insbesondere unter Beachtung der Vorschriften der Datenschutzgrundverordnung (»DSGVO«) und des Datenschutzanpassungs- und Umsetzungsgesetzes EU (»BDSG neu«).

Wir verarbeiten Ihre personenbezogenen Daten aufgrund der nachfolgend beschriebenen Rechtsgrundlagen und zu Zwecken

- der Vertragsanbahnung, Vertragsdurchführung und Beendigung von Vertragsverhältnissen (Art. 6 Abs. 1 b DSGVO), z. B. Erfüllung eines Vertrages (wie z.B. Lieferung oder Erbringung einer Dienstleistung und Zahlungsabwicklung), allgemeine Kommunikation mit Geschäftspartnern, z. B. Beantwortung von Anfragen zu Produkten und Dienstleistungen, Vertragsverhandlungen etc.;
- aufgrund erteilter Einwilligungen (Art. 6 Abs. 1 a DSGVO), z. B. Zusendung von Newslettern oder Infoschreiben, Teilnahme an Marketingkampagnen oder Umfragen etc.;
- aufgrund gesetzlicher Vorgaben (Art. 6 Abs. 1 c DSGVO), z. B. zur Erfüllung handelsrechtlicher oder steuerrechtlicher Aufbewahrungspflichten, zur Erfüllung von Melde- oder Auskunftspflichten gegenüber Behörden etc.;
- aufgrund eines berechtigten Interesses (Art. 6 Abs. 1 f DSGVO); z. B. Maßnahmen zur IT-Sicherheit oder Maßnahmen zur Sicherstellung eines ordnungsgemäßen Geschäftsbetriebes, zur Wahrung des Hausrechts, zur Geltendmachung rechtlicher Ansprüche oder zur Verteidigung bei rechtlichen Streitigkeiten, zur Sicherstellung von Compliance-Anforderungen etc.

C. Empfänger oder Kategorien von Empfängern personenbezogener Daten

Wir übermitteln Ihre personenbezogenen Daten an Behörden/öffentliche Stellen, sofern vorrangige

Rechtsvorschriften dies erfordern. Gegebenenfalls übermitteln wir Ihre personenbezogenen Daten an unsere Konzerngesellschaften, wenn dies zur Erfüllung der oben in Abschnitt B. genannten Zwecke erforderlich ist.

Wir setzen für verschiedene Geschäftsvorgänge externe Dienstleister als Auftragsverarbeiter im Sinne von Art. 28 DSGVO ein. Mit diesen Dienstleistern wurden Auftragsdatenverarbeitungsverträge abgeschlossen, um den Schutz Ihrer personenbezogenen Daten sicher zu stellen.

Die vorstehend beschriebenen Empfänger können sich auch in Ländern außerhalb des europäischen Wirtschaftsraums (»Drittländer«) befinden. In Drittländern ist unter Umständen nicht das gleiche Datenschutzniveau wie im europäischen Wirtschaftsraum gewährleistet. Sofern eine Datenübermittlung in ein Drittland erfolgt, stellen wir sicher, dass diese Übermittlung nur nach Maßgabe der gesetzlichen Bestimmungen erfolgt (Kapitel V DSGVO).

D. Dauer der Speicherung

In der Regel werden personenbezogene Daten nach Ablauf der rechtlichen (vornehmlich der handels- und steuerrechtlichen) Aufbewahrungsfristen gelöscht. Sofern die personenbezogenen Daten nicht von den rechtlichen Aufbewahrungspflichten berührt sind, werden sie gelöscht, wenn sie für die oben in Abschnitt B. beschriebenen Zwecke nicht mehr erforderlich sind. Eine abweichende Speicherdauer kann vorliegen, wenn Sie hierin bei Erhebung der Daten eingewilligt haben.

E. Betroffenenrechte

Sie haben das Recht, Auskunft über Ihre bei uns gespeicherten personenbezogenen Daten zu erhalten,

unrichtig gespeicherte personenbezogene Daten berichtigen zu lassen oder – sofern einschlägig – Ihre Einwilligung in eine Datenverarbeitung jederzeit auch ohne Angaben von Gründen mit Wirkung für die Zukunft zu ändern oder zu widerrufen, die Verarbeitung Ihrer personenbezogenen Daten mit Wirkung für die Zukunft einschränken zu lassen, der Verarbeitung Ihrer personenbezogenen Daten mit Wirkung für die Zukunft zu widersprechen oder die Löschung Ihrer personenbezogenen Daten zu verlangen. Sie sind unter den in Art. 20 DSGVO bestimmten Voraussetzungen berechtigt, die sie betreffenden personenbezogenen Daten, die gespeichert wurden, in einem strukturierten, gängigen und maschinenlesbaren Format zu erhalten und diese Daten einem anderen Verantwortlichen ohne Behinderung durch uns zu übermitteln.

Darüber hinaus können Sie sich an den unter Abschnitt A. genannten Datenschutzbeauftragten der Lithonplus GmbH & Co. KG wenden. Um etwaige Missbrauchsfälle zu vermeiden, können wir verlangen, dass Anfragen mit einer handschriftlichen Unterschrift zu versehen sind oder sich der Anfragende anderweitig legitimiert.

Sie haben das Recht, Beschwerde bei einer Datenschutzaufsichtsbehörde einzulegen. Die für uns zuständige Aufsichtsbehörde ist:

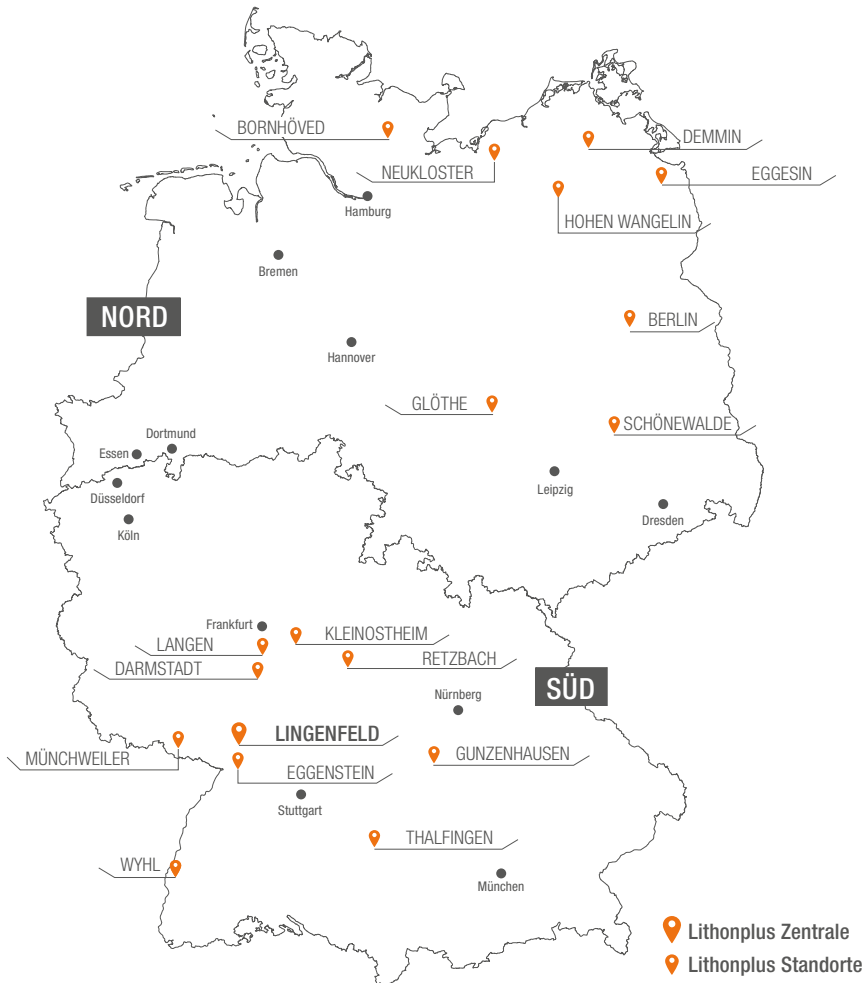
Der Landesbeauftragte für den Datenschutz und die Informationsfreiheit in Rheinland-Pfalz
Hintere Bleiche 34
55116 Mainz

Titania, Sichtbeton-rau – platingrau | 100 x 100



ALPHABETISCHER PRODUKTINDEX

A	AMBIENT 01	16 – 17	N	NUANZA PLATTEN	42 – 43	TRENTO MUR LIGHT	118 – 121
B	BAUMSCHEIBEN	36 – 37	P	PASAND PLATTEN	48 – 55	TRENTO MUR LONG	122 – 123
	BLOCKSTUFEN	138 – 141		PASAND PALISADEN	128 – 129	TRENTO SELECTION	76 – 79
	BLOCKSTUFEN ANTIRUTSCH	38 – 39		PHARO MUR	112 – 113		
	BLOCKSTUFEN LIGHT	136 – 137		PRIMERA SELECTION	92 – 95	U	U – STEINE
	BOGENPFLASTER	100 – 101					145
C	CASSERO PLATTEN	46 – 47	R	RAINPLUS LP	102 – 105	V	VERBUND – UND
	CASTELLO SELECTION	96 – 97		RUPAL	62 – 63		MIDI – VERBUNDPALISADEN
	CUBO PALISADEN	124 – 127					132 – 133
E	ESTRELLA	44 – 45	S	SCHIFFSPLANKE	18 – 19		VIA ROMA
				SERRA PALISADEN	130 – 131		74 – 75
F	FAYAL	56 – 59		SITZELEMENTE	134		VIA TAGONA
				SORTETT SELECTION S / L / XL	80 – 87		64 – 65
G	GARTENTRITTPLATTEN	37		STATO PLUS	108 – 109		VINO BLOCKSTUFEN
	GOLF PLUS	106 – 107		STRUKTURDIELE	20 – 21		135
H	HEIDELBERGER		T	SYSTEM 13	88 – 91		VINO MUR
	KOPFSTEINPFLASTER	98 – 99					114 – 117
L	L – STEINE	145		TARA	34 – 35		VISTA
	L-TEC-SYSTEMWINKEL	142 – 144		TITANIA	22 – 27		66 – 69
				TITANIA BLOCKSTUFE	23		VISTA SELECTION
				TITANIA RANDPLATTE	25		70 – 73
				TITANIA TRAPEZPLATTE	25		
				TIMBER	28 – 31		
				TIMBER BLOCKSTUFEN	29 – 31		
				TRAVERTINO	32 – 33		



VERTRIEBSGEBIET MITTE

Werk und Vertriebsbüro Kleinostheim

In der Heubruch 1–3

63801 Kleinostheim

tel: 0 60 27 ■ 4 70-0

fax: 0 60 27 ■ 4 70-204

Werk und Vertriebsbüro Retzbach

Am Gütgraben 5

97225 Zellingen-Retzbach

tel: 0 93 64 ■ 80 63-0

fax: 0 93 64 ■ 80 63-20

Werk Darmstadt

Industriestraße 18

64297 Darmstadt-Eberstadt

tel: 0 61 51 ■ 94 73-0

fax: 0 61 51 ■ 94 73-94

Werk Langen

Sehringstraße 1

63225 Langen

tel: 0 69 ■ 69 79 01-0

fax: 0 69 ■ 69 79 01-40

ZENTRALE

Lithonplus GmbH & Co. KG

Karl-Lösch-Straße 3

67360 Lingenfeld

service@lithonplus.de

www.lithon.de

LITHON

A photograph of a modern garden design. In the foreground, there are vibrant pink roses with green leaves. Behind them is a grey stone wall with horizontal layers. To the right, a paved path made of grey rectangular stones leads away. The background is filled with lush green foliage.

IDEEN
FÜR IHR GARTENDESIGN

Gesamtprogramm:
lithon.de

Lithonplus GmbH & Co. KG
Karl-Lösch-Straße 3
67360 Lingenfeld

service@lithonplus.de